

令和5年度石川県保険者協議会作業部会

日時 令和5年4月24日（月）14時～
場所 石川県地場産業振興センター
本館1階「第7研修室」

次 第

- 1 開 会
- 2 石川県保険者協議会作業部会部会長、副部会長の選出について
- 3 報告事項
令和5年度事業計画並びに歳入歳出予算について（資料1）
- 4 協議事項
 - （1）作業部会への付託事項について（資料2）
 - ① 特定健診受診等啓発ポスター作成について（資料2-1）
 - ② 重症化予防による生活習慣病対策推進事業について（資料2-2）
 - ③ 石川県内における健診データ等の分析について（資料2-3）
 - （2）その他

石川県保険者協議会作業部会委員名簿

任期 令和5年4月1日～令和7年3月31日

区分	所属	委員		備考
		職名	氏名	
健康保険組合連合会等支部	北國FHD健康保険組合	常務理事	嶋正巳	〔 随行 健康保険組合連合会 石川連合会 事務局長 畑伸彦 〕
	北陸電力健康保険組合石川支部	常務理事	浜崎秀樹	
	けいじゅ健康保険組合	常務理事	松田久良	
全国健康保険協会	全国健康保険協会石川支部	企画総務グループ長補佐	村田慎二	(新任)
	全国健康保険協会石川支部	保健グループ長補佐	香西進介	(新任) (欠)
共済組合保険	石川県市町村職員会 共済組	福祉課主査	小川愛美	(新任)
国民健康保険	金沢健康市局	医療保険課庶務係長	吉田雅暁	(新任)
	小松健康福祉市部	いきいき健康課主幹	木戸英里	(新任)
	内灘福祉町部	保険年金課長補佐	河崎充	(新任)
	能登町	健康福祉課主幹	大門孝徳	(新任) 〔 随行 係長 出村光里 〕
	石川県医師会 国民健康保険組合	総務係長	川岸圭子	(新任)
後期高齢者医療広域連合	石川県後期高齢者医療広域連合	業務課健康推進室長	寺西衣姫	
石川県	石川健康福祉県部	健康推進課長補佐	酒井徳子	(新任)
		健康づくり支援課長	茅山加奈江	

《 事務局 》

所属	職名	氏名	備考
石川県健康福祉部	健康推進課技師	芝垣早紀	
石川県国民健康保険団体連合会	健康づくり支援課長 担当課	荒木早苗	
	健康づくり支援課長 担当課	奥野弘之	

石川県保険者協議会設置運営規程

(目的)

第1条 石川県保険者協議会（以下「協議会」という。）は、石川県内の保険者（高齢者の医療の確保に関する法律（昭和57年法律第80号）第7条第2項に規定する保険者及び都道府県後期高齢者医療広域連合をいう。以下同じ。）の加入者に係る健康づくりの推進に当たり、保険者間の問題意識の共有や、それに基づく取組の推進等を図るとともに、石川県医療費適正化計画の策定または変更、同計画の実施についての石川県への協力、石川県医療計画の策定または変更にあたっての意見提出等を行うことを目的とする。

(事業)

第2条 協議会は、前条の目的を達成するため、次の事項について協議を行うものとする。

- (1) 特定健康診査等の実施、高齢者医療制度の運営等に関する保険者その他の関係者間の連絡調整
- (2) 保険者に対する必要な助言または援助
- (3) 医療に要する費用等に関する情報についての調査及び分析
- (4) 医療費適正化計画の策定及び変更に関し、保険者協議会において行った調査及び分析の結果等に基づく意見提出
- (5) 医療費適正化計画の実施についての石川県への協力
- (6) 医療計画の策定変更に関し、保険者協議会において行った調査及び分析の結果等に基づく意見提出

(構成)

第3条 協議会は、石川県内の次の区分からの推薦による委員をもって構成する。

- | | |
|---|----|
| (1) 石川県を代表する者 | 2名 |
| (2) 健康保険組合連合会支部等を代表する者 | 3名 |
| (3) 全国健康保険協会石川支部を代表する者 | 3名 |
| (4) 国民健康保険の保険者たる市町及び石川県医師国民健康保険組合を代表する者 | 5名 |
| (5) 国民健康保険団体連合会を代表する者 | 1名 |
| (6) 共済組合支部を代表する者 | 1名 |
| (7) 後期高齢者医療広域連合を代表する者 | 1名 |

2 協議会は、医師会、歯科医師会、薬剤師会、看護協会及び栄養士会を代表する者、学識経験者並びに企業及び大学等の関係者等の参画及び助言を求めることができる。

(任期)

第4条 委員の任期は2年とする。ただし、再任を妨げない。

2 委員に欠員が生じた場合は、第3条に掲げている区分の組織が推薦書を提出し、推薦された委員が従前の職務を行い、任期は前任者の残任期間とする。

(運営)

第5条 協議会には、会長1名、副会長2名及び監事1名を置くこととし、委員の中から互選する。

2 会長は協議会を代表し、会務を総括する。

3 会長に事故あるときは、副会長がその職務を代理する。

4 監事は会計監査及び業務執行状況を監査し、定期的に監査報告を行う。

5 会長、副会長、監事が任期途中で退職又は辞任した場合は、互選に関わらず後任者が従前の職務を行うものとする。また、任期が満了した場合は、後任者が就任するまでは、任期が満了したと同時に退職した者以外については、前任者が従前の職務を行うものとする。退職者の職務については、会長又は副会長がその職務を行うものとする。

(会議)

第6条 協議会は、必要に応じて会長が召集し、会長が座長となる。

(作業部会の設置)

第7条 協議会には、第2条の具体的実施の検討を行うため、作業部会を設置する。

2 作業部会は、協議会から付託された事項について調査審議し、その結果を協議会に報告する。

3 前項の定めるもののほか、作業部会に関し必要な事項は、会長が別に定める。

(議事)

第8条 協議会は、委員の過半数が出席しなければ、会議を開き、議決することができない。

2 協議会の議事は、委員のうち会議に出席したものの過半数で決し、可否同数のときは、会長の決するところによる。

(費用の負担)

第9条 第2条に掲げる事業実施に要する費用については、協議会を構成する関係者が応分に負担する。

(事務局)

第10条 協議会の事務は、石川県及び石川県国民健康保険団体連合会が処理する。

2 事務局に関し必要事項は、会長が別に定める。

(その他)

第11条 この規程に定めるもののほか、協議会の運営に関し必要な事項は、会長が別に定める。

附 則

この規程は、平成17年6月13日から施行する。

附 則

この規程は、平成19年6月11日から施行し、平成19年4月1日から適用する。

附 則

この規程は、平成20年7月7日から施行する。

附 則

この規程は、平成20年10月30日から施行する。

附 則

この規程は、平成25年4月1日から施行する。

附 則

1 この規程は、平成27年6月18日から施行し、平成27年4月1日から適用する。

2 第9条に定める経費については、国から助成を受けられる間については、当該助成額を控除して得た額とする。

附 則

1 この規程は、平成28年4月1日から施行する。

2 第9条に定める経費については、国から受ける助成額を控除して得た額とする。

附 則

この規程は、平成29年4月1日から施行する。

附 則

1 この規程は、平成31年1月29日から施行する。ただし、第3条第1項の改正規定及び次項の規定は、同年4月1日から適用する。

2 石川県保険者協議会設置運営規程の一部を改正する規程（平成28年2月29日決定）の附則の一部を次のように改正する。

附則第2項中「助成を受けられる間については、当該」を「受ける」に改める。

石川県保険者協議会委員名簿

任期 令和5年4月1日～令和7年3月31日

区 分	所 属	職 名	氏 名	備 考
健康保険組合連合会 支 部 等	北 國 新 聞 健 康 保 險 組 合	常 務 理 事	菊 地 晃	
	澁 谷 工 業 健 康 保 險 組 合	常 務 理 事	西 村 聡	
	北 陸 情 報 産 業 健 康 保 險 組 合	常 務 理 事	梨 野 昌 美	
全国健康保険協会	全国健康保険協会 石 川 支 部	支 部 長	横 本 篤	
	全国健康保険協会 石 川 支 部	企 画 総 務 部 長	井 上 智 恵 美	
	全国健康保険協会 石 川 支 部	企 画 総 務 グ ル ー プ 長	長 谷 川 一 予	
共 済 組 合 保 險	石 川 県 市 町 村 職 員 共 済 組 合	福 祉 課 長	新 谷 喜 弘	新任
国 民 健 康 保 險	金 沢 市 福 祉 健 康 局	医 療 保 險 課 長	宮 崎 英 弘	新任
	小 松 市 行 政 管 理 部	医 療 保 險 課 長	米 津 貴 之	新任
	内 灘 町 町 民 福 祉 部	町 民 福 祉 部 長 兼 保 險 年 金 課 長	助 田 有 二	新任
	能 登 町	健 康 福 祉 課 長	西 谷 幸 一	新任
	石 川 県 医 師 国 民 健 康 保 險 組 合	事 務 長	南 善 史	
後 期 高 齢 者 医 療 広 域 連 合	石 川 県 後 期 高 齢 者 医 療 広 域 連 合	事 務 局 長	小 崎 隆 司	
石 川 県	石 川 県 健 康 福 祉 部	健 康 福 祉 部 次 長 兼 健 康 推 進 課 長	木 村 慎 吾	
	石 川 県 健 康 福 祉 部	医 療 対 策 課 長	表 賢 二	新任
国 民 健 康 保 險 団 体 連 合 会	石 川 県 国 民 健 康 保 險 団 体 連 合 会	常 務 理 事	大 畠 秀 信	

石川県保険者協議会作業部会運営要領

(目的)

第1条 石川県保険者協議会規程第7条の規定に基づき、石川県保険者協議会作業部会（以下「作業部会」という）を設置し、石川県保険者協議会（以下「協議会」という。）から付託された事項について調査・審議することにより、協議会の円滑な運営に寄与することを目的とする。

(任務)

第2条 作業部会は、前条の目的を達成するため、次に掲げる事項について検討を行う。

- (1) 石川県内における医療費の調査、分析、評価に関すること。
- (2) 各保険者の保健事業の共同実施に関すること。
- (3) 各保険者の独自保健事業についての調査及び情報交換に関すること。
- (4) その他目的達成に必要な事項に関すること。

(構成)

第3条 作業部会は、石川県内の次の区分からの推薦による委員若干名をもって構成する。

- (1) 健康保険組合関係者
- (2) 全国健康保険協会関係者
- (3) 国民健康保険関係者
- (4) 共済組合関係者
- (5) 後期高齢者医療広域連合関係者
- (6) 石川県関係者

2 作業部会は、必要に応じて関係者の参画及び助言を求めることができる。

(任期)

第4条 委員の任期は、2年とする。ただし、再任を妨げない。

2 委員に欠員が生じた場合は、第3条に掲げている区分の組織が推薦書を提出し、推薦された委員が従前の職務を行い、任期は前任者の残任期間とする。

(運営)

第5条 作業部会には、部会長1名、副部会長1名を置くこととし、部会委員の中から互選する。

- 2 会議は、必要に応じて協議会会長が召集し、部会長がその座長となる。
- 3 部会長に事故あるときは、副部会長がその職務を代理する。

4 部会長、副部会長が任期途中で退職又は辞任した場合は、互選に関わらず後任者が従前の職務を行うものとする。また、任期が満了した場合は、後任者が就任するまでは、任期が満了したと同時に退職した者以外については、前任者が従前の職務を行うものとする。

(費用の負担)

第6条 作業部会の運営等に要する経費については、作業部会を構成する関係者が応分に負担する。

(事務の処理)

第7条 作業部会の事務は、石川県及び石川県国民健康保険団体連合会が処理する。

(その他)

第8条 この要領に定めるもののほか、作業部会の運営に必要な事項は、協議会会長が別に定める。

附 則

この要領は、平成17年6月13日から施行する。

附 則

この要領は、平成19年6月11日から施行し、平成19年4月1日から適用する。

附 則

この要領は、平成20年7月7日から施行する。

附 則

この要領は、平成20年10月30日から施行する。

附 則

この要領は、平成25年4月1日から施行する。

附 則

この要領は、平成29年4月1日から施行する。

附 則

この要領は、平成31年1月29日から施行する。

資料1

令和5年度石川県保険者協議会事業計画

事業名	開催月	場所
1 保険者協議会の開催 第1回 保険者協議会 (1) 令和4年度石川県保険者協議会事業報告及び歳入歳出決算について (2) 令和5年度石川県保険者協議会事業計画及び歳入歳出予算について (3) その他 第2回 保険者協議会 (1) 令和6年度石川県保険者協議会事業計画(案)及び予算(概算)について (2) その他 第3回 保険者協議会 (1) 令和5年度石川県保険者協議会事業費の応分の負担(案)について (2) 令和6年度石川県保険者協議会事業計画について (3) 令和6年度石川県保険者協議会歳入歳出予算(案)について (4) 令和6年度石川県保険者協議会事業費の応分の負担(案)について (5) 作業部会への付託事項(案)について (6) その他	令和5年6月 令和5年10月 令和6年1月	金沢市 金沢市 金沢市
2 作業部会の開催 (1) 協議会からの付託事項について (2) その他	令和5年4月24日	金沢市
3 データヘルス等推進事業 (1) データヘルス計画学習会(2回) (2) 生活習慣病重症化予防推進事業(医療保険者への個別指導の実施)	令和5年6月12日、10月 令和5年10月10日、11日、 11月8日	金沢市 県内
4 特定健診等に係る受診率向上のための普及啓発 ポスター作成及び掲示	令和5年4月	金沢市
5 特定健診等の円滑な実施 被用者保険集合契約の締結	令和5年4月	金沢市
6 特定健診・特定保健指導従事者研修会の開催	令和5年7月～9月	金沢市
7 石川県保険者協議会ホームページの更新	随時更新	

令和5年度石川県保険者協議会歳入歳出予算

歳入

款	項	令和5年度 当初予算	令和4年度 当初予算	増減
1 国庫支出金		千円	千円	千円
	1 国庫補助金	944	954	△ 10
2 負担金		944	954	△ 10
	1 負担金	971	987	△ 16
3 繰越金		971	987	△ 16
	1 繰越金	266	263	3
4 諸収入		266	263	3
	1 諸収入	2	2	0
5 借入金		2	2	0
	1 借入金		1	△ 1
※令和5年度より削除する。			1	△ 1
歳入	合計	2,183	2,207	△ 24

【石川県保険者協議会事業費負担金について】
 保険者協議会の事業費は、医療保険者の負担金と国庫補助金により賄われていきます。このうち、国庫補助金については受入が秋頃となるため、受入までの事業費を確保する必要があります。
 このことから、年度当初に繰越金(前年度の国庫補助金返還金)を除く事業費を一旦ご負担いただき、事業が終了、且つ、国庫補助金の受入・前年度分の返還が完了次第、精算することとしております。

歳出

款	項	令和5年度 当初予算	令和4年度 当初予算	増減
1 総務費		千円	千円	千円
	1 総務管理費	361	361	0
2 事業費		361	361	0
	1 事業費	1,555	1,582	△ 27
3 諸支出金		1,555	1,582	△ 27
	1 諸支出金	265	262	3
4 予備費		265	262	3
	1 予備費	2	2	0
歳出	合計	2,183	2,207	△ 24

(歳出の主な増減理由について)

第2款事業費については、特定健診受診等啓発ポスターのデザインについて、前年度は全体的な見直しを行ったが、令和5年度は軽微な変更とすることによる減額。

令和5年度石川県保険者協議会 歳入歳出予算事項別明細書

[歳入]

款	項	目	令和5年度 当初予算	令和4年度 当初予算	比	較	節		説明	
							区	金額		
1 国庫支出金	1 国庫補助金		千円 944	千円 954		千円 △ 10		千円		
		1 高齢者医療制度円滑 運営事業費補助金	944	954	△ 10					
2 負担金	1 負担金		944	954	△ 10		1 高齢者医療制度円滑 運営事業費補助金	944	保険者協議会運営補助金	
		1 負担金	971	987	△ 16					
3 繰越金	1 繰越金		266	263	3				各構成保険者負担金	
		1 繰越金	266	263	3					
		1 繰越金	266	263	3			266		国庫補助金返還金 前年度繰越金
4 諸収入	1 諸収入		2	2	0					
		1 預金利子	2	2	0					
		1 預金利子	1	1	0			1		預金利子
		2 雑入	1	1	0			1		雑入
5 借入金	1 借入金			1	0					
		1 借入金		1	0					
※令和5年度より削除 する。		1 借入金	1	1	0			0	借入金	
歳			2,183	2,207	△ 24		入 合 計			

款	項	目	令和5年度 当初予算	令和4年度 当初予算	比	較	節		説明	
							区分	金額		
1 総務費	1 総務管理費		千円	千円		千円			千円	
			361	361	0					
			361	361	0					
			361	361	0					
		2 人件費						256	保険者協議会・作業部会	
		9 旅費						12	委員等旅費	
		11 需用費						21	消耗品費、事務連絡費	
		12 役務費						6	電話料、郵便料、手数料	
		14 使用料及び賃借料						66	会場等借料	
								6	コピー使用料	
		2 事業費	1 調査研究費		1,555	1,582	△ 27			
					1,555	1,582	△ 27			
					1,555	1,582	△ 27			
				2 人件費					530	データヘルス等推進支援事業
								320	特定健診等に係る受診率向上のための普及啓発	
								40	特定健診等の円滑な実施(被用者保険集合契約の締結)	
								42	特定健診・特定保健指導従事者研修会	
								128	特定健診・特定保健指導従事者研修会	
8 報償費							363	データヘルス等推進支援事業		
								271	特定健診・特定保健指導従事者研修会	
9 旅費							187	データヘルス等推進支援事業		
								136	特定健診・特定保健指導従事者研修会	
11 需用費							44	消耗品費、事務連絡費、印刷製本費		
12 役務費							50	郵便料、通信運搬費		
13 委託料					176	ポスター作成委託費				
						72	ホームページ委託費			
14 使用料及び賃借料					205	会場等借料				
							120	コピー使用料		
							70	自動車借上げ		
3 諸支出金			265	262	3					
1 諸支出金	1 返還金		265	262	3					
			265	262	3					
			265	262	3					
4 予備費	1 予備費		2	2	0		265	1 返還金		
			2	2	0					
			2	2	0					
	1 予備費		2	2	0		2	予備費		
歳	出	計	2,183	2,207	△ 24					

(2) 令和5年度作業部会への付託事項について

① 特定健診受診等啓発ポスター作成について（資料2-1）

特定健診受診啓発という目的は継続し、新たなテーマの検討

※特定健診等に係る受診率向上のための普及啓発事業として
国庫補助を申請しているため。

《参考》

平成27年度から令和3年度まで北陸新幹線と男性をモチーフに作成
令和4年度はこれまでの図柄を全面的に変更。

ポスターの背景に全保険者のキャラクターまたは市町の章、社章を並べる

② 重症化予防による生活習慣病対策推進事業について（資料2-2）

保険者の選定方法、事業の実施内容

《参考》保険者の選定方法

これまで申し込みのあった各医療圏から1保険者ずつ選定すること
とし、実施していない保険者を優先した。

平成27・28年度：北陸鉄道健康保険組合

平成29年度：小松市、内灘町、志賀町

平成30年度：羽咋市、能美市、宝達志水町

令和元年度：小松市、野々市市、津幡町、宝達志水町

令和2年度：珠洲市、白山市、能美市、内灘町

令和3年度：北陸鉄道健康保険組合、能美市

令和4年度：能美市、津幡町、志賀町

※令和元年度及び令和2年度については講師の日程調整
により申し込みされた4保険者について事業を実施した。

③ 石川県内における健診データ等の分析について（資料2-3）

○把握、提供可能なデータ、データ収集時期の検討

○データの精度を上げる（医療費情報の疾病分類について）

令和5年度特定健診等に係る受診率向上のための普及啓発

特定健診受診啓発ポスター作成及び掲示について

1 目的

特定健診をより多くの方々に関心を持っていただき、特に生活習慣病医療によって現在も医療機関へ受診されている方々に対し健診の必要性を理解していただくためポスターを作成し、健診の受診率等の更なる向上を図る。

2 仕様等

- (1) サイズ：A2
- (2) 配布時期：5月
- (3) 作成枚数：1,350枚
- (4) 予算：104,500円(税込)
- (5) 配布先：「令和5年度ポスター配布予定一覧(案)」参照

3 コンセプト

- ①健診の受診率等の更なる向上を図るとともに、健康づくりに関心をもってもらう
- ②糖尿病、高血圧等で治療の方も健診の対象であることを理解してもらう

4 図柄

ポスターの背景に全保険者のキャラクターまたは市町の章、社章を並べる

令和5年度ポスター配付先一覧

配布先	部数	備考
健康保険組合連合会石川連合会等	16	健保連石川連合会 5部(予備含) 健康保険組合 11組合×1部
全国健康保険協会石川支部	20	要求部数に応じ配布
共済組合保険	12	4組合×3部
石川県内市町国保	57	19市町国保×3部
石川県医師国保組合	3	
石川県後期高齢者医療広域連合	3	
石川県健康福祉部健康推進課	3	
石川県医師会	280	郡市医師会(金沢市医師会除く) 256機関+予備24
金沢市医師会	210	金沢市内医療機関 194機関+予備16
石川県薬剤師会	500	加賀支部 30機関 小松・能美支部 67機関 白山・野々市支部 70機関 金沢支部 204機関 河北支部 28機関 羽咋支部 14機関 七尾・鹿島支部 26機関 輪島支部 8機関 鳳珠支部 13機関 珠洲支部 1機関 ※上記10支部に予備各2部 本部予備19
石川県商工会連合会	21	
石川県スーパーマーケット連絡協議会	103	13社(加盟店舗)
石川県公衆浴場業生活衛生同業組合	40	52社(加盟店舗)
その他(国保連合会内掲示)	4	
配付枚数計	1,272	
予備	78	
総数	1,350	



全国健康保険協会 石川支部
協会けんぽ

地方職員
共済組合
石川県支部

公立学校
共済組合
石川県支部

メタバをテーマとした標語

糖尿病・高血圧等で治療中の方も
特定健診・後期高齢者健診を受けましょ

警察
共済組合
石川県支部



小松市
カプッキー

石川県
市町村職員
共済組合



輪島市
カモっぴ



金沢市



珠洲市
みつけたろう



七尾市



加賀市
健診カモンくん



羽咋市



かほく市
にゃんたろう



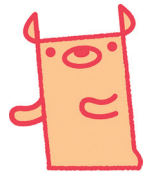
石川県
けんしんくん



白山市
ゆきママとしずくちゃん



能美市
ひぼ能ん、ほぼ能ん、ゆず美ん



野々市市
のっぴ



川北町



津幡町
よしなかくん



内灘町
ウッチーとナディ



志賀町
西能登あかり



宝達志水町
ほっぴーさん



中能登町
おりひめ



穴水町



能登町
のっとりん



石川県
医師国民健康
保険組合



石川県
後期高齢者医療
広域連合

石川県保険者協議会

保険者協議会は、健保組合、協会けんぽ、共済組合、市町村国保、国保組合、後期高齢者医療広域連合が連携・協力し、生活習慣病予防のための保健事業を効果的に実施することを目的に設置されました。



健保連

全国健康保険協会 石川支部
協会けんぽ

地方職員
共済組合
石川県支部

公立学校
共済組合
石川県支部

と糖尿 し尿病を た病をテ 標語をマ

糖尿病・高血圧等で治療中の方も 特定健診・後期高齢者健診を受けましょ

警察
共済組合
石川県支部



小松市
カブッキー

石川県
市町村職員
共済組合



輪島市
カモっぴ



金沢市



珠洲市
みつけたろう



七尾市



加賀市
健診カモンくん



羽咋市



かほく市
にゃんたろう



石川県
けんしんくん



白山市
ゆきママとしずくちゃん



能美市
ひぼ能ん、ほぼ能ん、ゆず美ん



野々市市
のっぴ



川北町



津幡町
よしなかくん



内灘町
ウッチーとナディ



志賀町
西能登あかり



宝達志水町
ほっぴーさん



中能登町
おりひめ



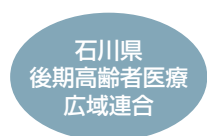
穴水町



能登町
のっとりん



石川県
医師国民健康
保険組合



石川県
後期高齢者医療
広域連合

石川県保険者協議会

保険者協議会は、健保組合、協会けんぽ、共済組合、市町村国保、国保組合、後期高齢者医療広域連合が連携・協力し、生活習慣病予防のための保健事業を効果的に実施することを目的に設置されました。

特定保健指導対象者の割合、特定保健指導実施率
(組合健保 本部のある都道府県別に集計、数値の公表のない組合除く)

順位	特定保健指導対象者の割合										保健指導実施率			
	2017年(1,380組合)					2020年(1,312組合)					2017年		2020年	
	保険者数	特定健診受診者数	特定保健指導対象者数	特定保健指導対象者の割合	保険者数	特定健診受診者数	特定保健指導対象者数	特定保健指導対象者の割合						
1	沖 縄	4	5,691	1,350	23.7%	沖 縄	4	5,897	1,363	23.1%	青 森	84.7%	青 森	88.5%
2	茨 城	7	28,115	5,916	21.0%	兵 庫	43	113,163	24,199	21.4%	奈 良	84.6%	熊 本	69.6%
3	兵 庫	42	105,593	21,565	20.4%	茨 城	7	28,055	5,997	21.4%	鹿 児 島	62.8%	奈 良	63.9%
4	和 歌 山	4	9,392	1,914	20.4%	石 川	10	18,514	3,927	21.2%	徳 島	55.1%	山 形	61.2%
5	埼 玉	28	103,497	21,088	20.4%	神 奈 川	67	536,757	111,938	20.9%	鳥 取	54.8%	山 口	60.3%
6	広 島	17	79,359	15,676	19.8%	秋 田	2	3,402	701	20.6%	山 口	50.7%	愛 媛	53.2%
7	石 川	8	16,190	3,188	19.7%	広 島	17	81,199	16,688	20.6%	香 川	46.8%	鹿 児 島	50.9%
8	熊 本	4	5,850	1,138	19.5%	富 山	15	49,296	10,081	20.4%	熊 本	40.9%	徳 島	50.6%
9	宮 城	9	40,743	7,896	19.4%	埼 玉	30	108,398	22,105	20.4%	愛 媛	40.2%	鳥 取	49.0%
10	秋 田	2	3,498	677	19.4%	福 井	7	8,646	1,751	20.3%	大 分	37.9%	佐 賀	47.1%
11	岩 手	5	5,947	1,147	19.3%	愛 知	88	607,001	121,093	19.9%	愛 知	37.1%	香 川	45.6%
12	富 山	16	49,391	9,512	19.3%	岩 手	5	5,902	1,167	19.8%	宮 城	36.5%	福 島	42.4%
13	福 井	9	10,873	2,091	19.2%	東 京	548	5,838,282	1,154,224	19.8%	山 形	36.4%	岩 手	42.1%
14	群 馬	11	38,425	7,346	19.1%	合 計	1312	9,629,499	1,895,685	19.7%	京 都	35.6%	宮 城	40.1%
15	福 岡	27	83,565	15,970	19.1%	滋 賀	8	34,777	6,842	19.7%	長 野	34.9%	大 分	40.1%
16	三 重	9	22,247	4,247	19.1%	群 馬	10	39,154	7,693	19.6%	福 島	33.4%	長 野	39.5%
17	福 島	7	9,270	1,758	19.0%	和 歌 山	5	10,914	2,142	19.6%	滋 賀	29.9%	愛 知	39.2%
18	滋 賀	8	34,190	6,480	19.0%	福 岡	26	81,586	15,932	19.5%	佐 賀	29.6%	京 都	39.0%
19	神 奈 川	62	542,053	102,543	18.9%	岐 阜	11	32,906	6,378	19.4%	長 崎	29.3%	新 潟	38.9%
20	大 阪	142	998,595	187,229	18.7%	大 阪	158	1,055,525	204,246	19.4%	新 潟	28.1%	宮 崎	38.3%
21	東 京	515	5,778,644	1,080,062	18.7%	宮 城	10	43,891	8,452	19.3%	福 岡	27.8%	秋 田	38.2%
22	合 計	1234	9,372,091	1,746,463	18.6%	福 島	6	8,071	1,543	19.1%	富 山	27.3%	栃 木	37.8%
23	鹿 児 島	3	3,165	586	18.5%	静 岡	38	158,947	30,239	19.0%	栃 木	27.2%	富 山	37.4%
24	愛 知	82	561,397	102,588	18.3%	三 重	9	23,736	4,513	19.0%	広 島	26.5%	岐 阜	36.2%
25	静 岡	35	147,396	26,934	18.3%	京 都	24	136,086	25,690	18.9%	岐 阜	24.1%	島 根	35.3%
26	岐 阜	11	30,695	5,600	18.2%	徳 島	3	15,333	2,872	18.7%	北 海 道	23.7%	福 岡	35.0%
27	宮 崎	4	26,651	4,848	18.2%	千 葉	35	225,640	42,204	18.7%	大 阪	23.6%	沖 縄	33.1%
28	徳 島	3	15,412	2,785	18.1%	熊 本	4	5,989	1,107	18.5%	沖 縄	22.5%	岡 山	31.4%
29	京 都	21	112,508	20,150	17.9%	総 合 健 保	10	21,686	3,996	18.4%	福 井	22.2%	滋 賀	30.2%
30	愛 媛	9	23,174	4,144	17.9%	香 川	8	16,893	3,094	18.3%	神 奈 川	22.1%	三 重	30.0%
31	山 梨	4	7,782	1,371	17.6%	山 梨	4	7,981	1,447	18.1%	宮 崎	21.9%	群 馬	29.8%
32	香 川	8	17,559	3,044	17.3%	宮 崎	3	28,651	5,148	18.0%	合 計	21.8%	広 島	29.8%
33	千 葉	31	211,999	36,240	17.1%	栃 木	9	18,881	3,332	17.6%	和 歌 山	21.4%	北 海 道	29.3%
34	栃 木	9	18,626	3,175	17.0%	長 崎	1	2,047	361	17.6%	島 根	21.1%	兵 庫	29.0%
35	北 海 道	14	68,860	11,704	17.0%	高 知	3	4,418	775	17.5%	群 馬	20.1%	静 岡	29.0%
36	長 崎	2	2,493	417	16.7%	北 海 道	14	70,649	12,381	17.5%	兵 庫	19.9%	徳 島	27.5%
37	島 根	2	4,849	788	16.3%	鹿 児 島	3	2,995	521	17.4%	高 知	19.6%	大 阪	27.4%
38	鳥 取	1	640	104	16.3%	愛 媛	8	24,189	4,206	17.4%	東 京	19.5%	合 計	27.2%
39	新 潟	14	26,312	4,226	16.1%	佐 賀	2	3,889	675	17.4%	秋 田	18.6%	東 京	25.1%
40	佐 賀	1	1,687	270	16.0%	島 根	2	4,723	802	17.0%	岡 山	18.0%	和 歌 山	25.0%
41	長 野	18	66,036	10,506	15.9%	鳥 取	1	605	102	16.9%	静 岡	17.9%	福 井	25.0%
42	大 分	1	2,006	317	15.8%	新 潟	13	26,402	4,402	16.7%	岩 手	17.5%	神 奈 川	24.8%
43	岡 山	7	17,586	2,736	15.6%	岡 山	7	19,516	3,248	16.6%	三 重	16.4%	高 知	23.6%
44	高 知	3	2,697	419	15.5%	山 口	7	16,249	2,697	16.6%	茨 城	15.5%	千 葉	20.2%
45	山 口	7	16,592	2,562	15.4%	長 野	17	65,852	10,877	16.5%	石 川	15.2%	埼 玉	17.4%
46	青 森	3	5,284	792	15.0%	青 森	3	5,425	852	15.7%	埼 玉	12.8%	石 川	16.7%
47	山 形	4	7,043	1,046	14.9%	山 形	4	6,646	1,021	15.4%	千 葉	12.0%	茨 城	16.4%
48	奈 良	1	2,514	318	12.6%	大 分	1	1,766	262	14.8%	山 梨	9.8%	山 梨	15.1%
49						奈 良	2	2,969	399	13.4%			長 崎	14.4%

資料:厚労省HP 特定健康診査・特定保健指導のデータについて

資料2-2

重症化予防による生活習慣病対策推進事業実施要領（案）

1 目的

標準的な健診・保健指導プログラムでは、対象者が健診結果に基づき、自らの健康状態を認識した上で、代謝等の身体のメカニズムと生活習慣（食習慣や運動習慣等）との関係を理解し、生活習慣の改善を自らが選択し、行動変容に結びつけられるようにすることが求められております。

また、自覚症状のない生活習慣病は自己管理が重要で、自己管理のためには、住民自身が自分の身体を客観的なデータで知っていることが大事だと認識し、健診が住民自身のものになることが大切です。

これらのことが実現できれば、生活習慣病の発症予防、重症化予防にもつながることとなります。

このことを踏まえ、効果的な個別指導が推進できる人材を育成し、将来的な医療費の伸びの適正化に資することを目的とします。

2 実施主体

実施を希望する保険者、石川県保険者協議会

3 事業内容

実施を希望する保険者（3保険者程度）において以下を実施

実施希望保険者の保健師、管理栄養士等が実施する保健指導の現場に指導者が同行し効果的な保健指導について学ぶ。

- (1) 保健指導前の健診結果読み取り学習会
- (2) 対象者への保健指導（担当者と講師と随行1名可）
- (3) 保健指導後学習会 保健指導後の感想と事例学習

※（1）及び（3）については、他保険者も場合により参加可

4 経費

この事業に係る経費の国庫補助金を除く経費は、各医療保険者が応分の負担をする。

5 実施時期 令和5年10月10日、11日、11月8日

【参考】これまでの実績

		H29	H30	R1	R2	R3	R4	
実施 保 険 者	被用者保険者					北陸鉄道		
	二次医療圏	南加賀	小松市	能美市	小松市	能美市	能美市	能美市
		石川中央	内灘町		野々市市 津幡町	白山市 内灘町		津幡町
		能登中部 能登北部	志賀町	宝達志水町 羽咋市	宝達志水町	珠洲市		志賀町
実施時期		11/13～15	9/19～21	7/9～11	10/20～22	11/17, 18	11/10, 29, 30	

健診経年結果一覧

		67歳		68歳	
判定値を超えているデータには色が付いています		R3.10.30	R4.10.16		
危険度					
基礎値		空腹	空腹	空腹	空腹
身長	cm	163.0	163.5		
体重	kg	59.6	57.1		
BMI	~24.9	22.4	21.4		
腹囲	男女 ~ 85 cm未満 ~ 90 cm未満	81.0	79.8		
中性脂肪	~ 149 mg/dl	薬 114	82		
HDLコレステロール	40 ~ mg/dl	薬 48	61		
AST(GOT)	~ 30 U/l	22	21		
ALT(GPT)	~ 30 U/l	23	16		
γ-GT(γ-GTP)	~ 50 U/l	21	16		
血圧	収縮期	薬 136	155		
	拡張期	薬 72	103		
尿酸	~ 7 mg/dl	5.7	7.7		
血糖	空腹	薬 279	薬 185		
	食直後	~ 99 mg/dl ~ 139 mg/dl			
HbA1c (NGSP)	~ 5.5 %	薬 16.4	薬 8.3		
尿糖	(-)	+	+	+	+
LDLコレステロール	~ 119 mg/dl	薬 139	188		
non-HDLコレステロール	~ 149 mg/dl	薬 165	216		
血清クレアチニン	男	1.33	1.87		
	女	~ 1.29 mg/dl ~ 1.19 mg/dl			
eGFR※ (糸球体ろ過量)	60 ~ ml/min/1.73m ²	42.5	29.1		
微量アルブミン尿	~ 30 mg未満				
尿蛋白	(-)	+	+	+	+
尿潜血	(-)	-	-		
心電図	異常なし	心室伝導障害			
眼底検査	HOS0		HOS0		
ハマトクット	男	~ 45.9 %	45.0	50.8	
	女	~ 46.9 %			
血色素(ヘモグロビン)	男	13.1 ~ 17.9 g/dl	14.8	16.3	
	女	12.1 ~ 15.9 g/dl			

※eGFRは以下の式で算出する(日本腎臓学会「CKD診療ガイドライン」より)
 $eGFR(ml/min/1.73m^2) = 194 \times \text{年齢}^{-0.017} \times \text{血清クレアチニン(酵素法)}^{-1.094}$ (女性は $\times 0.739$)
 ※腎ノートP()に血清クレアチニンからの推算GFR値見表がついています

(保健指導同行者)

糖尿病の運動療法について、どのタイミングで行うことが一番効果的かという話が印象に残った。体内での代謝のメカニズムを正しく理解し、住民の方に伝えるように簡単に説明することで、住民の方が“自ら気づく”保健指導につながる感じた。説明を聞きながら、今までの自分の保健指導はどうだったかと振り返り、用意した資料を順番に並べながらひたすら説明していったことを思い返した。事前に健診結果を読み取って、準備をしていくことは大切だが、それだけでなく、相手の反応を見ながらその都度対応していく力が必要と感じた。

また、講師の話聞き、わからないことを宿題にするといい、次の訪問につなげるという方法を参考にしたい。今まではどんなことを質問されるのか、答えられなかったらと不安になっていたが、それを素直に伝えることが大切だと感じた。住民との面談の機会を一度で終わらせることなく、何度でもつなげていけるように、いろいろな工夫を考えたい。

普段は高齢者と接することが多く、介護サービスの調整に時間を費やしてしまうことがほとんどだが、健診結果を確認し、保健指導を行う時間を少しでも増やしていきたい。高齢者は多剤服用がほとんどで基礎疾患もいくつも抱えていることが多く、重症化を予防するためにも今まで以上に意識していきたいと感じた。今までは疾患毎に着目して行っている学習会も今後は事例検討になりより実践に近づいたものになると思うため、月に一度の学習会の機会を大切に、少しでも多くの知識を身につけていきたい。

(保健指導同行者)

今回、講師の保健指導計画の立て方、訪問時の様子等についてお話を聞き、訪問時の相手の発言などから、どう伝えればよいかを瞬時に考え、絵に描いてメカニズムを説明したと聞き、教材で伝えるだけが指導ではないのだと思った。また、一度で伝えようとしがちだが、「わからないうので、次回の宿題にしますね」と伝え、1回で終わらせず次回につなげることも指導において大切だと学んだ。

事前の健診結果の読み取りにおいては、高い低いで読み取りがちだが、データを繋げて読み取ることが大事であり、なぜ食事が大事なのか、運動するのかを相手理解しやすいように伝える話を身につけていくことが必要であり、そのためには指導の積み重ねが大事だと感じた。

講師が47歳から学んだという言葉聞き、ベテラン、中堅と言われる年齢だが、保健指導の原理・原則の基本に立ち返り、学習を重ねていきたいと思った。

健診経年結果一覧

		判定値を超えているデータには色が付いています				危険度					
		4	5	6	7	8	9				
身体 の 大き さ	身長	基準値		66歳	67歳	68歳	69歳	70歳			
				H30.8.9	R1.7.16	R3.1.20	R3.10.5	R4.8.24			
内 臓 脂 肪 の 蓄 積	体重	cm		空腹	空腹	食後3.5	空腹	空腹			
	BMI			172.3	171.2	171.0	171.2	171.1			
血 管 へ の 影 響	腹囲	kg		75.5	67.1	77.0	76.5	74.6			
	中性脂肪	~ 24.9		25.4	22.9	26.3	26.1	25.5			
（ 動 脈 硬 化 の 危 険 因 子 ）	HDLコレステロール	~ 85 cm未満 ~ 90 cm未満		93.0	83.9	90.0	90.1	90.6			
	AST(GOT)	~ 149 mg/dl		薬 108	81	138	104	124			
内 皮 障 害	ALT(GPT)	40 ~ mg/dl		薬 57	54	66	67	72			
	γ-GT(γ-GTP)	~ 30 U/l		44	22	15	19	16			
動 脈 硬 化 の 危 険 因 子	収縮期	~ 30 U/l		67	18	12	16	14			
	拡張期	~ 50 U/l		156	41	30	31	37			
イ 抵 抗 性	収縮期	~ 129 mmHg		130	139	120	144	160			
	拡張期	~ 84 mmHg		70	76	60	75	79			
血 糖	尿酸	~ 7 mg/dl		5.6	5.4		5.4	6.3			
	空腹	~ 99 mg/d		薬 210	薬 185	薬	薬 192	薬 201			
血 糖	食後	~ 139 mg/d		薬 110	薬 102	薬 9.9	薬 10.5	薬 10.0			
	NGSP	~ 5.5 %		++++	++	+++	++	++++			
そ の 他 の 動 脈 硬 化 危 険 因 子	尿糖	(-)									
	LDLコレステロール	~ 119 mg/dl		薬 130	103	121	108	141			
腎 臓	non-HDLコレステロール	~ 149 mg/dl		薬 142	122		128	169			
	血清クレアチニン	男女 ~ 1.29 mg/dl ~ 1.19 mg/dl		0.58	0.68	0.64	0.7	0.76			
血 管 変 化	eGFR※ (糸球体ろ過量)	60 ~ ml/min/1.73m ²		105.8	88.5	94.2	85.0	77.4			
	微量アルブミン尿	~ 30 mg未満									
心 臓	尿蛋白	(-)		-	-	-	-	士			
	尿潜血	(-)		-	-	-	-	-			
脳	心電図	異常なし									
	眼底検査	HOSO		HOSO			HOSO	HOSO			
血 管 の 基 礎 値	ハマトクリット	男女 ~ 45.9 % ~ 45.9 %		42.5	42.0		43.7	43.0			
	血色素(ヘモグロビン)	男女 13.1 ~ 17.9 g/dl 12.1 ~ 15.9 g/dl		13.9	14.0		13.9	14.0			

※eGFRは以下の式で算出する(日本腎臓学会「CKD診療ガイドライン」より)
 $eGFR(ml/min/1.73m^2) = 194 \times \text{年齢}^{-0.287} \times \text{血清クレアチニン(酵素法)}^{-1.094}$ (女性は $\times 0.739$)
 ※腎臓病(CKD)に血清クレアチニンからの推算GFR値早見表がついています

(保健指導同行者)

糖の流れについて、講師より教えていただいたメカニズムを翌日の保健指導で若手の保健師が早速、町民の方に伝えていた様子が見られた。(朝は起きてから1時間以内に食事することなど)自分も、からだノートを使いながら、糖の流れについて説明を行った。聞くと、朝起きてから夫の起床時間に合わせ朝食をとる方で、朝食までの時間が1時間以上空いていて、お腹がすく間、黒砂糖の飴をなめているのとどだった。朝から血糖が上がらなければいけないのだということがわかり、お伝えすると、「あらそうなんやね。そしたら飴なめんど(夫より)先に食べた方がいいね。」と返答があった。指導の中で、食事の時間や内容を聞く際、寝る時間帯を気にすることはあっても、朝の起床時間と朝食の時間が、血糖上昇と結びつくことの把握が抜けていたことに気づくことができ、町の課題である糖尿病対策の一つとして活用していきたいと思えました。

今回、担当部署だけではなく、地区担当として課内の保健師、管理栄養士がほぼ全員参加でき、研修の間もみんながわからないことを講師に積極的に質問している様子が見られ、保健指導をする際の意識付けになったのではないかと感じた。またみんなで共有し、学習会においても確認しあうことを継続していきたい。

(保健指導同行者)

講師のお話を聞き、自分は糖代謝のメカニズムを全然理解しないまま保健指導をしていたことに気が付いた。なぜかという理由の部分丁寧な伝えることで住民さん自身が体について理解し、体を大切にしなければいけないと思ってもらえると学んだ。

実際に、保健指導で肝臓のイラストを使い糖代謝について説明すると、今までの住民さんの反応とは全く違い、住民さんの方から聞かなくても食事や運動のお話をたくさんしてくださり、また、食べ方の工夫や運動についても実践したいとメモをとる方もおり、こちらの伝え方で住民の意識も変わってくると実感した。

今回は糖代謝のお話を中心だったが、その他のお話もぜひお聞きしたい。

定期健康診断 結果一覧

身体の大きさ	年度末年齢		45歳	46歳	47歳	50歳	68歳
	基準値		H11.6.6	H12.5.31	H13.5.27	H16.8.13	R4.7.8
身長	cm		168.5	168.3	168.9	168.5	空腹
体重	kg		78.0	78.5	80.0	75.0	168.5
BMI	~ 24.9		27.5	27.7	28.0	26.4	74.6
腹囲	男女 ~ 85 cm ~ 90 cm						26.3
内臓脂肪	~ 149 mg/dl		180	220	227	204	92.0
HDLコレステロール	40 ~		32	32	30	33	葉 156
AST(GOT)	~ 30 U/l		19	15	17	16	葉 33
ALT(GPT)	~ 30 U/l		41	34	42	31	18
γ-GT(γ-GTP)	~ 50 U/l		47	42	49	39	28
収縮期	~ 129 mmHg		119	120	130	134	20
拡張期	~ 84 mmHg		81	88	80	88	葉 140
尿酸	~ 7 mg/dl		5.1	5.1	4.8	5.1	葉 76
血糖	空腹 ~ 99 mg/dl 食後 ~ 138 mg/dl		159	160	196	203	4.8
HbA1c (NGSP)	~ 5.5 %		8.5	8.4	9.5	10.6	葉 128
尿糖	(-)		+	+	++	-	葉 7.6
LDLコレステロール	~ 119 mg/dl		178	172	182	164	+++
動脈硬化危険因子	non-HDL コレステロール ~ 149 mg/dl		0.8	0.7	0.7	0.7	葉 62
腎臓	血清クレアチニン ~ 1 me/dl		-	-	-	++	0.87
尿管	尿蛋白 ~ 0.7 mg/dl		-	-	-	-	-
尿潜血	(-)		-	-	-	-	-
心電図	所見なし		HOSO	HOSO	HOSO	HOSO	所見あり
眼底検査	HOSO		HOSO	HOSO	HOSO	HOSO	HOSO
血管の硬化	血管のハマトクリット ~ 45.9 %		46.3	46.1	44.6	46.3	45.0
易血栓化	~ 45.9 %		15.2	15.3	15.1	14.8	14.8
総コレステロール	~ 181 mg/dl		210	204	212	197	127
eGFR	~ 199		83.1	95.5	94.9	93.3	67.3
尿中アルブミンC-補正值	60 ~						31.5

(保健指導同行者)

今回、自分の担当している方に初めてリブレを活用した。指定された様式で対象者に食事記録や血糖値の記録をしても良かったが、その様式が使いにくい、わかりづらい、ということは気づけなかった。対象者に2週間も記録していただき、かつ自分で指導をするにもかわからず、気づけなかった点に反省をし、睡眠と食事を含む生活リズムと血糖値の変動をあわせて確認することが、リブレの目的として大切だと再確認できた。

訪問に同行し、本人の興味のあることなど、その言葉を拾って説明につなげていくのが印象的だった。対象者さんは「食後に運動をする」ことで血糖値の低下を見込めると認識し、食後に運動をしていたが、食後に運動をする意味に加え、運動の内容によりどのような効果があるのかなど説明し、私はそこまでの説明をしたことがなかったと思った。対象者が飲んでる薬が、実際にどのような役割があるのか説明されていたことも印象的で、私はできるだけ簡単な説明しよう、と心掛けていたが、「簡単に説明＝対象者さんがイメージしやすくわかりやすい説明」ではなかったと感じた。講師から「対象者さんは、本当のところを知りたいんだよ」と教えていただき、当たり前のことを私は軽視してしまっていたような気がした。

食事指導に関しても、栄養士任せになっていた部分があったので、より勉強し具体的に伝えようと思うと思った。

(保健指導同行者)

講師のわかりやすい体・検査データ・生活が繋がっていく保健指導を目の当たりにすることができ、自分も早く資料（糖のながれについて考えてみました。薬の作用について考えてみました）を使って住民に体を大事に思ってもらいたいと感じた。また、住民の価値観に寄り添う（お菓減らしたいですよね）、本人を問い詰めない（遺伝なんです。食事などすぐ指導しない）、本人の思いに添える（2食で栄養が足りていればOK（否定しない）。具体的に数字で伝える。本人が低血糖を心配している→低血糖が怖い理由と機序を伝える。食事をとらないとインスリンが出ないどころか、遅れて出たインスリンによって油になる）、すべてシナリオがスムーズにつなげていくので、住民も自分の体のことを一生懸命考えている反応。この時間を聞いてみたい」と思ってもらえるし、受診勧奨しなくても健診も受けてもらえる。実際に、講師の資料で実践してみたい、「こういことですか?」、「どうしたらいい?」と聞いてもらえた。情報盛りだくさんになりがちなので、作戦をたてては反省して繰り返していきたい。

石川県内における健診データ等の分析について

1	各医療保険者の特徴と医療費等の状況（全国）	22
2	各医療保険者の特徴と医療費等の状況（石川県）	23
3	特定健診結果状況（健診結果、質問票）	29
4	肥満度分類別 健診受診者有所見者状況	33
5	健康づくりに取り組む5つの実行宣言2025に係る調査	40

石川県保険者協議会を構成する各医療保険者の特徴と医療費等の状況をみました(令和3年度実績)

公的医療保険	北陸情報産業		全国健康保険協会 (R2年度)		石川県医師国保組合		金沢市		小松市		七尾市		加賀市				
	人数	割合	人数	割合	人数	割合	人数	割合	人数	割合	人数	割合	人数	割合			
特徴	主に北陸三県の情報システム関連企業で構成される。																
保険加入者数人口比率 (令和4年3月末現在)	24,672人		438,655人	18.6%	81,012人	17.5%	18,275人	10,435人	13,358人	20.9%							
被保険者数	14,840人	60.1%	278,055人	63.4%													
被扶養者数	9,832人	39.9%	160,600人	36.6%													
年齢別	24,229人	98.2%	399,934人	91.2%	2,004人	83.6%	8,834人	44.1%	4,602人	44.1%	6,502人	48.7%	6,856人	51.3%			
前期高齢者(65-74)	443人	1.8%	38,425人	8.8%	393人	16.4%	9,441人	51.7%	5,833人	55.9%	6,856人	51.3%					
平均年齢	41.21歳		35.5歳		45.7歳		54.6歳		56.2歳		56.8歳						
財政負担計	7,096,479千円				44,083,458千円		10,025,012千円		5,819,462千円		7,326,268千円						
保険料	7,096,479千円	100%			8,501,416千円	19.3%	2,009,622千円	20.0%	1,002,052千円	17.2%	1,320,056千円	18.0%					
他退職拠出金	50千円	0.1%			209千円	0.1%	732千円	0.1%	735千円	0.1%	1,344千円	0.1%					
前期調整分	1,378,125千円	19.4%															
後期支援金	1,630,801千円	23.0%															
公費	なし						2,029,387千円	4.6%	428,310千円	4.3%	232,966千円	3.9%	282,532千円	3.9%			
国							35,582,042千円	80.7%	8,015,390千円	80.0%	4,817,410千円	82.8%	6,006,212千円	82.0%			
都道府県							42,996千円	0.1%	2,301千円	0.1%	770千円	0.1%	1,782千円	0.1%			
市区町村							32,385,285千円	91.0%	7,307,185千円	91.2%	4,316,277千円	89.6%	5,403,086千円	90.0%			
市区町村							3,153,761千円	8.9%	705,903千円	8.8%	500,363千円	10.4%	601,344千円	10.0%			
加入者1人あたり所要保険料	287千円				105千円		110千円		96千円		99千円						
所要保険料率(医療給付分)	8.7%				437千円		438千円		448千円		439千円						
※一人当たり医療費(医療費/加入者数)	147千円		235億円		158千円		438千円		448千円		439千円						
入院医療費	8,01億円				1,04億円		142億円		32.5億円		20.7億円						
被保険者	1位 良性新生物	5.4%	虚血性心疾患	3.9%	気管・肺の悪性新生物	12.0%	結合失調症・妄想性障害	6.7%	結合失調症・妄想性障害	8.1%	結合失調症	6.3%	結合失調症・妄想性障害	6.8%			
	2位 脳内出血	4.3%	骨折	3.8%	脊椎障害(脊椎症を含む)	5.6%	骨折	3.4%	気分障害	3.1%	てんかん	3.6%	脳梗塞	4.7%			
	3位 脳梗塞	3.2%	関節症	3.1%	乳房の悪性新生物<腫瘍>	4.9%	気分障害(躁うつ病を含む)	3.3%	悪性リンパ腫	2.8%	骨折	3.1%	骨折	4.3%			
	4位 骨折	3.1%	肺の悪性新生物	2.5%	関節症	4.6%	関節症	3.2%	気管・肺の悪性新生物	2.7%	脳梗塞	2.6%	虚血性心疾患	3.3%			
	5位 虚血性心疾患	2.7%	悪性リンパ腫	2.1%	骨折	4.4%	虚血性心疾患	3.0%	虚血性心疾患	2.5%	腎不全	2.6%	気分障害(躁うつ病を含む)	3.1%			
被扶養者	1位 良性新生物	6.2%															
	2位 脳性麻痺・麻痺性症候群	5.4%															
	3位 妊娠・胎児発育障害	3.4%															
	4位 骨折	3.3%															
	5位 くも膜下出血	2.4%															
外来医療費	28.2億円		461億円		2.73億円		174億円		39.0億円		22.8億円		29.2億円				
被保険者	1位 糖尿病	6.7%	高血圧性疾患	7.9%	腎不全	10.4%	糖尿病	8.6%	糖尿病	9.5%	糖尿病	10.8%	糖尿病	10.0%			
	2位 高血圧性疾患	4.9%	糖尿病	7.0%	気管・肺の悪性新生物	5.2%	腎不全	7.5%	高血圧性疾患	5.8%	腎不全	7.6%	高血圧性疾患	6.2%			
	3位 腎不全	4.2%	皮膚炎及び湿疹	3.0%	乳房の悪性新生物<腫瘍>	3.8%	高血圧性疾患	4.8%	高血圧性疾患	4.1%	高血圧性疾患	5.4%	腎不全	5.6%			
	4位 皮膚炎・湿疹	3.2%	脂質異常症	3.0%	脂質異常症	3.8%	脂質異常症	3.8%	脂質異常症	3.8%	結合失調症	5.3%	脂質異常症	4.0%			
	5位 脂質異常症	3.0%	腎不全	2.9%	糖尿病	3.4%	気管・肺の悪性新生物	3.5%	炎症性多発性関節障害	3.2%	脂質異常症	4.9%	炎症性多発性関節障害	3.1%			
被扶養者	1位 アレルギー性鼻炎	4.7%															
	2位 皮膚炎・湿疹	4.5%															
	3位 喘息	4.5%															
	4位 内分泌・栄養・代謝疾患	4.3%															
	5位 急性気管支炎・細気管支炎	3.1%															
主要疾患別医療費割合	1位 脳梗塞・脳出血等	991	23,191,840	23,402	0.7%	991	23,191,840	23,402	0.7%	991	23,191,840	23,402	0.7%	991	23,191,840	23,402	0.7%
	2位 狭心症・心筋梗塞等	2,441	26,157,680	10,715	0.8%	2,441	26,157,680	10,715	0.8%	2,441	26,157,680	10,715	0.8%	2,441	26,157,680	10,715	0.8%
	3位 慢性腎不全	792	77,715,640	98,125	2.5%	792	77,715,640	98,125	2.5%	792	77,715,640	98,125	2.5%	792	77,715,640	98,125	2.5%
人工透析者数	18	人	10	人	18	人	10	人	18	人	10	人	18	人			
(内)糖尿病性腎症	10	人	10	人	10	人	10	人	10	人	10	人	10	人			
人工透析者数	43	人	51	人	43	人	51	人	43	人	51	人	43	人			
(内)糖尿病性腎症	8	人	5	人	8	人	5	人	8	人	5	人	8	人			

石川県保険者協議会を構成する各医療保険者の特徴と医療費等の状況をみました(令和3年度実績)

公的医療保険	輪島市		羽咋市		かほく市		白山市		能美市		川北町	
	人数	割合	人数	割合	人数	割合	人数	割合	人数	割合	人数	割合
特徴												
保険加入者人口比率 (令和4年3月末現在)	6,717人	27.5%	4,246人	20.8%	6,044人	16.8%	19,963人	17.7%	8,481人	17.1%	901人	14.3%
被保険者数												
被扶養者数												
年齢別	3,161人	47.1%	1,671人	39.4%	2,823人	46.7%	8,963人	44.9%	4,223人	49.8%	405人	45.0%
前期高齢者(65-74)	3,556人	52.9%	2,575人	60.6%	3,221人	53.3%	11,000人	55.1%	4,258人	50.2%	496人	55.0%
平均年齢	58.3歳		60.3歳		56.5歳		59.5歳		59.3歳		56.8歳	
財政負担計	3,471,205千円		2,313,182千円		5,456,432千円		10,906,009千円		4,419,637千円		496,046千円	
保険料	603,760千円	17.4%	397,119千円	17.2%	590,407千円	10.8%	2,122,398千円	19.5%	919,744千円	20.8%	96,905千円	19.5%
他退職拠出金							641千円	0.1%	279千円	0.1%		
前期調整分												
後期支援金	155,960千円	4.5%	98,320千円	4.3%	131,410千円	2.4%	361,902千円	3.3%	203,944千円	4.6%	20,751千円	4.2%
公費	2,867,445千円	82.6%	1,916,063千円	82.8%	2,886,291千円	52.9%	8,783,611千円	80.5%	3,499,893千円	79.2%	399,141千円	80.5%
国	1,634千円	0.1%	155千円	0.1%	482千円	0.1%	1,909千円	0.1%	816千円	0.1%	146千円	0.1%
都道府県	2,614,409千円	91.2%	1,733,590千円	90.5%	2,636,663千円	91.4%	8,056,152千円	91.7%	3,202,407千円	91.5%	372,575千円	93.3%
市区町村	251,402千円	8.8%	182,318千円	9.5%	249,146千円	8.6%	725,550千円	8.3%	296,671千円	8.5%	26,420千円	6.6%
加入者1人あたり所要保険料	90千円		93千円		98千円		106千円		108千円		108千円	
所要保険料率(医療給付分)	428千円		431千円		474千円		442千円		416千円		428千円	
※一人当たり医療費(医療費/加入者数)	11.6億円		8.4億円		12.3億円		35.3億円		14.9億円		1.58億円	
入院医療費	1位 2位 3位 4位 5位	結合失調症、妄想性障害 気管、肺の悪性新生物 虚血性心疾患 関節症 脳梗塞	結合失調症、妄想性障害 うつ病 肺がん 脳梗塞 骨折	結合失調症、妄想性障害 てんかん 骨折 虚血性心疾患 気分傷害(躁うつ病を含む)	結合失調症、妄想性障害 虚血性心疾患 脳梗塞 骨折 気管、肺の悪性新生物	結合失調症、妄想性障害 腎不全 関節症 骨折 肺の悪性新生物	結合失調症、妄想性障害 腎不全 関節症 骨折 肺の悪性新生物	結合失調症、妄想性障害 腎不全 関節症 骨折 肺の悪性新生物	結合失調症、妄想性障害 腎不全 関節症 骨折 肺の悪性新生物	結合失調症、妄想性障害 腎不全 関節症 骨折 肺の悪性新生物	結合失調症、妄想性障害 腎不全 関節症 骨折 肺の悪性新生物	結合失調症、妄想性障害 腎不全 関節症 骨折 肺の悪性新生物
被扶養者	1位 2位 3位 4位 5位	糖尿病 高血圧性疾患 腎不全 気管、肺の悪性新生物 脂質異常症	糖尿病 高血圧性疾患 腎不全 高血圧性疾患 脂質異常症 不整脈	腎不全 糖尿病 高血圧性疾患 高血圧性疾患 脂質異常症	腎不全 糖尿病 高血圧性疾患 高血圧性疾患 脂質異常症	糖尿病 腎不全 高血圧性疾患 高血圧性疾患 脂質異常症	糖尿病 腎不全 高血圧性疾患 高血圧性疾患 脂質異常症	糖尿病 腎不全 高血圧性疾患 高血圧性疾患 脂質異常症	糖尿病 腎不全 高血圧性疾患 高血圧性疾患 脂質異常症	糖尿病 腎不全 高血圧性疾患 高血圧性疾患 脂質異常症	糖尿病 腎不全 高血圧性疾患 高血圧性疾患 脂質異常症	糖尿病 腎不全 高血圧性疾患 高血圧性疾患 脂質異常症
外来医療費	1位 2位 3位 4位 5位	糖尿病 高血圧性疾患 腎不全 気管、肺の悪性新生物 脂質異常症	糖尿病 高血圧性疾患 腎不全 高血圧性疾患 脂質異常症	腎不全 糖尿病 高血圧性疾患 高血圧性疾患 脂質異常症	腎不全 糖尿病 高血圧性疾患 高血圧性疾患 脂質異常症	糖尿病 腎不全 高血圧性疾患 高血圧性疾患 脂質異常症	糖尿病 腎不全 高血圧性疾患 高血圧性疾患 脂質異常症	糖尿病 腎不全 高血圧性疾患 高血圧性疾患 脂質異常症	糖尿病 腎不全 高血圧性疾患 高血圧性疾患 脂質異常症	糖尿病 腎不全 高血圧性疾患 高血圧性疾患 脂質異常症	糖尿病 腎不全 高血圧性疾患 高血圧性疾患 脂質異常症	糖尿病 腎不全 高血圧性疾患 高血圧性疾患 脂質異常症
主要疾患別医療費割合	1位 2位 3位 4位 5位	糖尿病 高血圧性疾患 腎不全 気管、肺の悪性新生物 脂質異常症	糖尿病 高血圧性疾患 腎不全 高血圧性疾患 脂質異常症	腎不全 糖尿病 高血圧性疾患 高血圧性疾患 脂質異常症	腎不全 糖尿病 高血圧性疾患 高血圧性疾患 脂質異常症	糖尿病 腎不全 高血圧性疾患 高血圧性疾患 脂質異常症	糖尿病 腎不全 高血圧性疾患 高血圧性疾患 脂質異常症	糖尿病 腎不全 高血圧性疾患 高血圧性疾患 脂質異常症	糖尿病 腎不全 高血圧性疾患 高血圧性疾患 脂質異常症	糖尿病 腎不全 高血圧性疾患 高血圧性疾患 脂質異常症	糖尿病 腎不全 高血圧性疾患 高血圧性疾患 脂質異常症	糖尿病 腎不全 高血圧性疾患 高血圧性疾患 脂質異常症
医療費がかかる疾患は？												
中長期目標疾患	脳 心臓 腎臓	脳梗塞、脳出血等 狭心症、心筋梗塞等 慢性腎不全	脳梗塞、脳出血等 狭心症、心筋梗塞等 慢性腎不全	脳梗塞、脳出血等 狭心症、心筋梗塞等 慢性腎不全	脳梗塞、脳出血等 狭心症、心筋梗塞等 慢性腎不全	脳梗塞、脳出血等 狭心症、心筋梗塞等 慢性腎不全	脳梗塞、脳出血等 狭心症、心筋梗塞等 慢性腎不全	脳梗塞、脳出血等 狭心症、心筋梗塞等 慢性腎不全	脳梗塞、脳出血等 狭心症、心筋梗塞等 慢性腎不全	脳梗塞、脳出血等 狭心症、心筋梗塞等 慢性腎不全	脳梗塞、脳出血等 狭心症、心筋梗塞等 慢性腎不全	脳梗塞、脳出血等 狭心症、心筋梗塞等 慢性腎不全
人工透析者数	22人	4人	15人	4人	42人	1人	90人	16人	37人	13人	3人	0人
(内)糖尿病性腎症												

石川県保険者協議会を構成する各医療保険者の特徴と医療費等の状況をみました(令和3年度実績)

公的医療保険	野々市市		津幡町		内灘町		志賀町		宝達志水町		中能登町		穴水町																
	人数	割合	人数	割合	人数	割合	人数	割合	人数	割合	人数	割合	人数	割合															
特徴																													
保険加入者数人口比率 (令和4年3月末現在)	8,342人	15.5%	6,177人	16.5%	4,695人	17.9%	4,235人	22.2%	2,567人	20.7%	3,376人	20.7%	1,793人	21.0%															
被保険者数																													
被扶養者数																													
年齢別	4,698人	56.3%	3,041人	49.2%	2,368人	50.4%	1,469人	34.7%	966人	37.6%	1,403人	41.6%	660人	36.8%															
前期高齢者(65-74)	3,644人	43.7%	3,136人	50.8%	2,327人	49.6%	2,766人	65.3%	1,601人	62.4%	1,973人	58.4%	1,133人	63.2%															
平均年齢	52.7歳		55.9歳		55.5歳		61.6歳		60.5歳		59.5歳		61.0歳																
財政負担計	4,322,896千円		3,295,924千円		2,482,134千円		2,673,386千円		1,578,450千円		1,837,300千円		1,007,795千円																
保険料	940,178千円	21.7%	646,516千円	19.6%	517,896千円	20.9%	496,258千円	18.6%	224,696千円	14.2%	297,062千円	16.2%	157,212千円	15.6%															
他退職拠出金	122千円	0.1%							60千円	0.1%																			
前期調整分																													
後期支援金	212,438千円	4.9%	148,865千円	4.5%	137,769千円	5.6%	114,062千円	4.3%	47,064千円	3.0%	70,046千円	3.8%	32,875千円	3.3%															
公費	3,382,719千円	78.3%	2,649,408千円	80.4%	1,964,238千円	79.1%	2,177,128千円	81.4%	1,353,754千円	85.8%	1,540,238千円	83.8%	850,583千円	84.4%															
国	2,355千円	0.1%	2,480千円	0.1%	978千円	0.1%	153千円	0.1%	454千円	0.1%	299千円	0.1%	317千円	0.1%															
都道府県	3,077,466千円	91.0%	2,453,687千円	92.6%	1,745,581千円	88.9%	2,017,610千円	92.7%	1,259,769千円	93.1%	1,401,870千円	91.0%	777,702千円	91.4%															
市区町村	302,897千円	9.0%	193,241千円	7.3%	217,679千円	11.1%	159,365千円	7.3%	93,531千円	6.9%	138,089千円	9.0%	72,564千円	8.5%															
加入者1人あたり所要保険料	113千円		105千円		107千円		117千円		87千円		88千円		87千円																
所要保険料率(医療給付分)	411千円		442千円		380千円		407千円		524千円		409千円		455千円																
※一人当たり医療費(医療費/加入者数)	13.5億円		10.5億円		7.4億円		10.9億円		5.67億円		6.78億円		3.71億円																
入院医療費																													
1位	結合失調症、妄想性障害	5.5%	結合失調症、妄想性障害	6.2%	結合失調症、妄想性障害	5.9%	悪性リンパ腫	6.0%	結合失調症、妄想性障害	7.5%	関節症	5.5%	結合失調症	8.6%															
2位	骨折	4.4%	脳梗塞	6.0%	腎不全	4.5%	虚血性心疾患	5.7%	気管、肺の悪性新生物	5.1%	統合失調症	4.4%	気管、肺の悪性新生物	4.4%															
3位	気分障害(躁うつ病を含む)	3.7%	虚血性心疾患	3.9%	関節症	4.0%	気管、肺の悪性新生物	3.7%	脳内出血	3.7%	骨折	4.0%	胃の悪性新生物	3.8%															
4位	気管、肺の悪性新生物	3.1%	気分(感情)障害	2.8%	気管、肺の悪性新生物	3.7%	脳梗塞	3.5%	てんかん	2.0%	その他の心疾患	3.8%	虚血性心疾患	3.8%															
5位	虚血性心疾患	3.1%	脊椎障害(脊椎症を含む)	2.7%	骨折	3.5%	統合失調症、妄想性障害	3.2%	気分障害(躁うつ病を含む)	1.7%	脳内出血	3.5%	脳梗塞	1.5%															
1位																													
2位																													
3位																													
4位																													
5位																													
医療費割合																													
1位	糖尿病	8.0%	糖尿病	9.3%	糖尿病	8.8%	糖尿病	11.5%	糖尿病	9.9%	糖尿病	11.3%	糖尿病	9.2%															
2位	腎不全	6.0%	腎不全	7.9%	腎不全	8.3%	腎不全	8.0%	腎不全	8.8%	腎不全	6.1%	高血圧性疾患	5.6%															
3位	高血圧性疾患	4.5%	高血圧性疾患	4.7%	高血圧性疾患	4.8%	高血圧性疾患	6.3%	高血圧性疾患	7.3%	高血圧性疾患	5.9%	気管、肺の悪性新生物	4.3%															
4位	気管、肺の悪性新生物	3.6%	気管、肺の悪性新生物	4.4%	脂質異常症	4.8%	脂質異常症	3.9%	高血圧性疾患	5.0%	統合失調症	5.0%	脂質異常症	4.1%															
5位	脂質異常症	3.4%	炎症性多発性関節障害	3.4%	気管、肺の悪性新生物	4.6%	気管、肺の悪性新生物	3.2%	脂質異常症	3.7%	脂質異常症	4.3%	炎症性多発性関節障害	3.6%															
1位																													
2位																													
3位																													
4位																													
5位																													
医療費別医療費割合																													
1位	脳梗塞・脳出血等	569	82,621,460	145,205	1.5%	665	98,035,250	147,421	2.9%	371	21,423,100	57,744	0.8%	294	51,580,220	175,443	2.1%	163	44,063,750	270,330	1.0%	263	59,226,880	225,197	1.2%	145	19,343,770	133,405	1.5%
2位	狭心症・心筋梗塞等	769	58,635,820	76,249	1.9%	598	56,982,310	95,288	2.3%	551	32,908,930	59,726	1.9%	460	74,096,590	161,080	3.8%	210	19,891,010	94,719	2.5%	318	21,799,440	68,552	1.8%	478	37,705,260	78,881	2.7%
3位	腎臓	448	146,396,620	326,778	4.8%	425	127,879,360	300,893	5.3%	316	122,126,310	386,476	6.9%	281	103,908,090	369,780	5.3%	103	32,834,180	318,778	4.2%	245	92,972,210	379,478	7.8%	196	74,112,010	378,123	5.4%
人工透析者数		29		27		22		20		7		16		15															
(内)糖尿病性腎症		3		2		6		6		2		2		2															

集約するデータの精度を上げるため、データの取得先や出力の条件について可能な範囲で統一化を図りたい。

【データの取得先】

- 国民健康保険 事業年報
- 後期高齢者医療 事業年報
- 被用者保険 収入支出予算概要表
- 健保連
- 協会けんぽ
- 共済組合

【データの取得先】

- 国民健康保険 KDBシステム
- 後期高齢者医療
- 被用者保険
- 健保連
- 協会けんぽ
- 共済組合

各保険者において、どのようなシステムを使用されているか、またそのシステムからどのようなデータが抽出されるのか把握を行いたい。

公的医療保険		能登町		後期高齢者医療広域連合	
特徴		人数	割合	人数	割合
保険加入者数人口比率 (令和4年3月末現在)		3,984人	25.1%	176,127人	
被保険者数					
被扶養者数					
年齢別	65歳未満	1,536人	38.6%		
	前期高齢者(65-74)	2,448人	61.4%		
	平均年齢	60.6歳		82.5歳	
財政負担計		2,316,150千円		157,354,426千円	100%
保険料		406,720千円	17.6%	15,374,148千円	9.8%
他退職拠出金				支学金 62,610,965千円	
前期調整分				39.8%	
後期支援金		120,200千円	5.2%		
公費		1,909,430千円	82.4%	79,369,313千円	50.4%
国		10千円	0.1%	53,171,993千円	67.0%
都道府県		1,726,830千円	90.4%	13,334,143千円	16.8%
市区町村		182,590千円	9.6%	12,863,177千円	16.2%
加入者1人あたり所要保険料		102千円		70千円	
所要保険料率(医療給付分)		432千円		861千円	
※一人当たり医療費(医療費/加入者数)		7.79億円		846.9億円	
入院医療費					
主要疾患別	1位	気管、肺の悪性新生物	5.6%	骨折	7.5%
	2位	統合失調症、妄想性障害	4.9%	脳梗塞	6.2%
	3位	てんかん	4.5%	腎不全	3.7%
	4位	虚血性心疾患	3.5%	肺炎	2.8%
	5位	気分(感情)障害	3.0%	虚血性心疾患	2.6%
医療費割合					
外来医療費					
主要疾患別	1位	糖尿病	10.9%	腎不全	9.2%
	2位	腎不全	6.3%	糖尿病	8.5%
	3位	脂質異常症	6.1%	高血圧性疾患	5.2%
	4位	高血圧性疾患	6.0%	骨の密度及び構造の障害	4.3%
	5位	炎症性多発性関節障害	3.3%	脂質異常症	3.0%
医療費割合					
中長期目標疾患					
脳	脳梗塞・脳出血等	レセプト件数	費用額	レセプト1件当たり	総医療費に占める割合(%)
		256	30,486,140	119,086	1.0%
	狭心症・心筋梗塞等	672	41,705,140	62,061	2.4%
	腎臓	244	80,454,790	329,733	4.5%
人工透析者数		17	1	1,707	人
(内)糖尿病性腎症		1	1	214	人

令和3年度特定健診結果状況

	健診対象者		健診受診者		受診率		保健指導対象者		保健指導終了者		実施率		メタボ該当者		メタボ予備群		BMI25以上			
	受診者(a)	受診者(b)	受診率(b/a)	対象者(a')	終了者(b')	実施率(b'/a')	人数(e)	割合(e/b)	人数(f)	割合(f/b)	人数(g)	割合(g/b)	人数(h)	割合(h/g)	人数(i)	割合(i/g)	人数(j)	割合(j/g)	人数(k)	割合(k/e)
金沢市	58,903	22,687	38.5%	2,248	474	21.1%	4,939	21.8	2,514	11.1	5,935	26.2	5,006	84.3	780	13.1	121	2.0	28	0.5
小松市	13,564	6,570	48.4%	672	318	47.3%	1,539	23.4	708	10.8	1,675	25.5	1,420	84.8	220	13.1	28	1.7	7	0.4
七尾市	8,270	3,089	37.4%	351	296	84.3%	796	25.8	342	11.1	980	31.7	838	85.5	121	12.3	16	1.6	5	0.5
加賀市	10,148	3,589	35.4%	353	278	78.8%	764	21.3	375	10.4	950	26.5	804	84.6	127	13.4	14	1.5	5	0.5
輪島市	5,313	2,268	42.7%	225	139	61.8%	625	27.6	265	11.7	688	30.3	590	85.8	76	11.0	19	2.8	3	0.4
珠洲市	2,761	1,412	51.1%	141	45	31.9%	339	24.0	156	11.0	409	29.0	353	86.3	51	12.5	2	0.5	3	0.7
羽咋市	3,505	1,665	47.5%	188	151	80.3%	404	24.3	159	9.5	441	26.5	385	87.3	49	11.1	5	1.1	2	0.5
かほく市	4,429	2,385	53.8%	282	139	49.3%	578	24.2	270	11.3	724	30.4	602	83.1	102	14.1	15	2.1	5	0.7
白山市	15,104	6,256	41.4%	639	292	45.7%	1,456	23.3	666	10.6	1,650	26.4	1,378	83.5	236	14.3	33	2.0	3	0.2
能美市	6,068	3,074	50.7%	288	175	60.8%	665	21.6	333	10.8	771	25.1	669	86.8	90	11.7	11	1.4	1	0.1
川北町	677	329	48.6%	35	14	40.0%	64	19.5	30	9.1	77	23.4	68	88.3	6	7.8	2	2.6	1	1.3
野々市	5,634	2,679	47.6%	302	200	66.2%	618	23.1	298	11.1	689	25.7	586	85.1	86	12.5	15	2.2	2	0.3
津幡町	4,510	1,920	42.6%	216	144	66.7%	401	20.9	215	11.2	578	30.1	499	86.3	64	11.1	12	2.1	3	0.5
内灘町	3,387	1,408	41.6%	138	70	50.7%	291	20.7	163	11.6	355	25.2	303	85.4	45	12.7	6	1.7	1	0.3
志賀町	3,592	1,651	46.0%	158	72	45.6%	436	26.4	167	10.1	523	32.0	432	82.5	84	16.3	6	1.0	1	0.2
宝達志水町	2,047	1,173	57.3%	132	84	63.6%	330	28.1	140	11.9	367	31.3	316	86.1	41	11.2	10	2.7	0	0.0
中能登町	2,732	1,227	44.9%	156	109	69.9%	319	26.0	132	10.8	391	31.9	320	81.8	59	15.1	11	2.8	1	0.3
穴水町	1,446	585	40.5%	60	29	48.3%	132	22.6	73	12.5	191	32.6	168	88.0	19	9.9	3	1.6	1	0.5
能登町	3,175	1,269	40.0%	124	57	46.0%	336	26.5	124	9.8	389	30.7	328	84.3	53	13.6	7	1.8	1	0.3
市町国保計	155,265	65,236	42.0%	6,708	3,086	46.0%	15,032	23.0	7,130	10.9	17,783	27.3	15,065	84.7	2,309	13.0	336	1.9	73	0.4
石川県医師国保組合	1,529	881	57.6%	81	4	4.9%	92	10.4	57	6.5	152	17.3	129	84.9	20	13.2	3	2.0	0	0.0
地方職員共済組合県支部	3,226	2,844	88.2%	422	141	33.4%	372	13.1	307	10.8	691	24.3	564	81.6	106	15.3	14	2.0	7	1.0
公立学校共済組合石川県部	6,850	5,973	87.2%	913	179	19.6%	643	10.8	515	8.6	1,415	23.7	1,168	82.5	193	13.6	40	2.8	14	1.0
警察共済組合県支部	1,419	1,261	88.9%	224	150	67.0%	180	14.3	171	13.6	413	32.8	327	79.2	63	15.3	18	4.4	5	1.2
石川県市町村職員共済組合	9,691	8,597	88.7%	1,572	463	29.5%	1,173	13.6	907	10.6	2,411	28.0	1,920	79.6	399	16.5	75	3.1	17	0.7
共済組合計	21,186	18,675	88.1%	3,131	933	29.8%	2,368	12.7	1,900	10.2	4,930	26.4	3,979	80.7	761	15.4	147	3.0	43	0.9
北国FHD	1,471	1,401	95.2%	188	135	71.8%	132	9.4	122	8.7	312	22.3	250	80.1	49	15.7	11	3.5	2	0.6
北陸鉄道	1,049	897	88.4%	173	93	53.8%	227	24.6	131	14.6	294	32.8	241	82.0	40	13.6	11	3.7	2	0.7
津田駒工業	850	782	88.4%	105	21	20.0%	116	14.8	125	16.0	226	28.9	192	85.0	29	12.8	4	1.8	0	0.0
小松マテ一レ	982	789	80.3%	199	21	10.6%	155	19.6	108	13.7	236	29.9	181	76.7	47	19.9	6	2.5	2	0.8
北国新聞	936	765	81.7%	190	21	11.1%	176	23.0	118	15.4	281	36.7	215	76.5	56	19.9	7	2.5	3	1.1
澁谷工業	1,770	1,423	80.4%	204	36	17.6%	203	14.3	189	13.3	354	24.9	302	85.3	43	12.1	5	1.4	4	1.1
北陸電力本部	8,684	7,242	83.4%	1,185	474	40.0%	1,140	15.7	967	13.4	2,002	27.6	1,643	82.1	286	14.3	59	2.9	14	0.7
けいじゆ	812	743	91.5%	80	33	41.3%	74	10.0	55	7.4	212	28.5	162	76.4	41	19.3	8	3.8	1	0.5
単一健保計	16,554	14,042	84.8%	2,324	834	35.9%	2,223	15.8	1,815	12.9	3,917	27.9	3,186	81.3	591	15.1	111	2.8	28	0.7
北陸地区信用金庫	2,412	2,193	90.9%	374	48	12.8%	343	15.6	243	11.1	566	25.8	482	85.2	72	12.7	10	1.8	2	0.4
石川県自動車販売店	2,161	1,720	79.6%	459	40	8.7%	342	19.9	276	16.0	537	31.2	458	85.3	69	12.8	8	1.5	4	0.7
北陸情報産業	9,887	8,428	85.2%	1,818	384	21.1%	1,331	15.8	1,181	14.0	2,460	29.2	1,961	79.7	399	16.2	74	3.0	26	1.1
総合健保計	14,460	12,341	85.3%	2,651	472	17.8%	2,016	16.3	1,700	13.8	3,563	28.9	2,901	81.4	540	15.2	92	2.6	32	0.9
全国健康保険協会石川支部	227,101	144,630	63.7%	27,722	4,404	15.9%	22,852	15.8	17,405	12.0	41,060	28.4	33,165	80.8	6,407	15.6	421	1.0	311	0.8
県計	436,095	255,805	58.7%	42,617	9,733	22.8%	44,583	17.4	30,007	11.7	71,405	27.9	58,425	81.8	10,628	14.9	1,110	1.6	487	0.7
後期高齢者広域連合	159,261	50,178	31.5%								13,291	26.5	11,856	89.2	1,299	9.8	122	0.9	14	0.1

※ 未報告のところは計から除く

令和3年度特定健診結果状況

	腹囲		中性脂肪 150以上		HDLコレステロール 39以下		HbA1c測定		HbA1c 5.6以上		HbA1c 6.5以上		HbA1c 8.0以上		収縮期血圧 140以上		収縮期血圧 160以上		拡張期血圧 90以上		拡張期血圧 100以上	
	人数(l)	割合(l/b)	人数(v)	割合(v/b)	人数(w)	割合(w/b)	人数(m)	割合(m/b)	人数(AA)	割合(AA/m)	人数(n)	割合(n/m)	人数(o)	割合(o/m)	人数(p)	割合(p/b)	人数(q)	割合(q/p)	人数(r)	割合(r/b)	人数(s)	割合(s/b)
	男性:85cm以上 女性:90cm以上																					
金沢市	8,162	36.0	5,223	23.0	1,096	4.8	22,655	99.9	12,711	56.1	2,260	10.0	281	1.2	4,889	21.5	940	4.1	2,182	9.6	425	1.9
小松市	2,428	37.0	1,613	24.6	375	5.7	6,544	99.6	3,826	58.5	744	11.4	88	1.3	1,770	26.9	323	4.9	731	11.1	145	2.2
七尾市	1,227	39.7	899	29.1	168	5.4	3,085	99.9	1,994	64.6	342	11.1	44	1.4	874	28.3	181	5.9	355	11.5	66	2.1
加賀市	1,256	35.0	825	23.0	163	4.5	3,519	98.0	2,248	63.9	439	12.5	57	1.6	851	23.7	159	4.4	341	9.5	63	1.8
輪島市	955	42.1	656	28.9	191	8.4	2,263	99.8	1,453	64.2	315	13.9	42	1.9	671	29.6	129	5.7	242	10.7	43	1.9
珠洲市	539	38.2	396	28.0	87	6.2	1,406	99.6	1,020	72.5	186	13.2	20	1.4	293	20.8	48	3.4	103	7.3	27	1.9
羽咋市	602	36.2	505	30.3	102	6.1	1,632	98.0	1,108	67.9	202	12.4	20	1.2	381	22.9	61	3.7	158	9.5	34	2.0
かほく市	912	38.2	661	27.7	123	5.2	2,384	100.0	1,490	62.5	262	11.0	27	1.1	617	25.9	144	6.0	244	10.2	50	2.1
白山市	2,289	36.6	1,600	25.6	319	5.1	6,245	99.8	3,669	58.8	643	10.3	62	1.0	1,573	25.1	262	4.2	563	9.0	88	1.4
能美市	1,093	35.6	686	22.3	109	3.5	3,016	98.1	2,057	68.2	364	12.1	53	1.8	682	22.2	129	4.2	292	9.5	51	1.7
川北町	104	31.6	92	28.0	13	4.0	329	100.0	234	71.1	28	8.5	3	0.9	89	27.1	21	6.4	36	10.9	9	2.7
野々市市	1,022	38.1	700	26.1	155	5.8	2,662	99.4	1,656	62.2	298	11.2	37	1.4	503	18.8	78	2.9	199	7.4	41	1.5
津幡町	677	35.3	438	22.8	92	4.8	1,915	99.7	1,163	60.7	224	11.7	38	2.0	495	25.8	90	4.7	205	10.7	30	1.6
内灘町	486	34.5	303	21.5	60	4.3	1,403	99.6	887	63.2	138	9.8	16	1.1	331	23.5	54	3.8	148	10.5	33	2.3
志賀町	640	40.0	487	29.5	92	5.5	1,649	99.9	1,140	70.4	231	14.2	24	1.4	518	31.5	112	7.0	166	9.7	37	2.1
宝達志水町	505	43.1	318	27.1	65	5.5	1,144	97.5	847	74.0	172	15.0	17	1.5	266	22.7	53	4.5	88	7.5	19	1.6
中能登町	490	39.9	326	26.6	68	5.5	1,213	98.9	825	68.0	153	12.6	18	1.5	322	26.2	62	5.1	124	10.1	22	1.8
穴水町	217	37.1	182	31.1	32	5.5	585	100.0	372	63.6	63	10.8	8	1.4	176	30.1	24	4.1	62	10.6	7	1.2
能登町	493	38.8	373	29.4	74	5.8	1,253	98.7	832	66.4	125	10.0	5	0.4	291	22.9	55	4.3	90	7.1	23	1.8
市町国保計	24,097	36.9	16,283	25.0	3,384	5.2	64,902	99.5	39,532	65.8	7,189	11.1	860	1.3	15,592	23.9	2,925	4.5	6,329	9.7	1,213	1.9
石川県医師国保組合	181	20.5	119	13.5	10	1.1	881	100.0	364	41.3	32	3.6	4	0.5	96	10.9	18	2.0	81	9.2	12	1.4
地方職員共済組合県支部	908	31.9	487	17.1	106	3.7	2,431	85.5	1,151	47.3	123	5.1	20	0.8	318	11.2	50	1.8	348	12.2	72	2.5
公立学校共済組合石川県部	1,467	24.6	933	15.6	198	3.3	5,116	85.7	3,118	60.9	285	5.6	45	0.9	870	14.6	156	2.6	705	11.8	213	3.6
警察共済組合県支部	463	36.7	226	17.9	74	5.9	1,093	86.7	492	45.0	73	6.7	14	1.3	126	10.0	18	1.4	157	12.5	33	2.6
石川県市町村職員共済組合	2,563	29.8	1,763	20.5	252	2.9	8,209	95.5	4,123	50.2	440	5.4	80	1.0	1,185	13.8	219	2.5	1,166	13.6	273	3.2
共済組合計	5,401	28.9	3,409	18.3	630	3.4	16,849	90.2	8,884	52.7	921	5.5	159	0.9	2,499	13.4	443	2.4	2,376	12.7	591	3.2
北国FHD	373	26.6	155	11.1	47	3.4	1,389	99.1	653	47.0	58	4.2	8	0.6	127	9.1	26	1.9	170	12.1	37	2.6
北陸鉄道	407	45.4	248	27.6	47	5.2	868	96.8	537	61.9	113	13.0	17	2.0	217	24.2	53	5.9	163	18.2	46	5.1
津田駒工業	299	38.2	104	13.3	26	3.3	733	93.7	444	60.6	56	7.6	5	0.7	119	15.2	15	1.9	104	13.3	19	2.4
小松マテ一レ	297	37.6	253	32.1	34	4.3	760	96.3	385	50.7	42	5.5	7	0.9	180	22.8	31	3.9	157	19.9	40	5.1
北国新聞	366	47.8	166	21.7	46	6.0	671	87.7	368	54.8	59	8.8	15	2.2	116	15.2	26	3.4	128	16.7	47	6.1
澁谷工業	506	35.6	282	19.8	59	4.1	1,311	92.1	717	54.7	86	6.6	7	0.5	230	16.2	45	3.2	241	16.9	85	6.0
北陸電力本部	2,631	36.3	1,372	18.9	247	3.4	4,567	63.1	2,410	52.8	332	7.3	47	1.0	1,044	14.4	126	1.7	1,086	15.0	216	3.0
けいじゆ	156	21.0	81	10.9	18	2.4	742	99.9	-	-	48	6.5	7	0.9	126	17.0	9	1.2	84	11.3	9	1.2
単一健保計	5,035	35.9	2,661	19.0	524	3.7	11,041	78.6	5,514	53.5	794	7.2	113	1.0	2,159	15.4	331	2.4	2,133	15.2	499	3.6
総合健保	755	34.4	358	16.3	72	3.3	2,046	93.3	1,030	50.3	111	5.4	20	1.0	330	15.0	59	2.7	311	14.2	66	3.0
石川県自動車販売店	731	42.5	508	29.5	85	4.9	1,718	99.9	915	53.3	130	7.6	26	1.5	450	26.2	109	6.3	372	21.6	103	6.0
北陸情報産業	3,147	37.3	1,831	21.7	391	4.6	7,142	84.7	3,195	44.7	413	5.8	90	1.3	1,261	15.0	215	2.6	1,329	15.8	366	4.3
総合健保計	4,633	37.5	2,697	21.9	548	4.4	10,906	88.4	5,140	47.1	654	6.0	136	1.2	2,041	16.5	383	3.1	2,012	16.3	535	4.3
全国健康保険協会石川支部	49,169	34.0	29,889	20.7	6,098	4.2	106,903	73.9	-	-	8,672	8.1	1,757	1.6	26,402	18.3	5,267	3.6	22,461	15.5	6,085	4.2
県計	88,516	34.6	55,058	21.5	11,194	4.4	211,482	82.7	59,434	56.8	18,262	8.6	3,029	1.4	48,789	19.1	9,367	3.7	35,392	13.8	8,935	3.5
後期高齢者広域連合			11,898	23.7	4,526	9.0	50,178	100.0	32,034	63.8	6,203	12.4	639	1.3	14,747	29.4	2,861	5.7	2,573	5.1	385	0.8

※1 未報告のところは計から除く
 ※2 連合会にて追記(出展:石川県健康推進課取りまとめ資料)

令和3年度特定健診結果状況

	LDLコレステロール 160以上		LDLコレステロール 180以上		尿蛋白 +以上		尿蛋白 2+以上		eGFR 60未満		eGFR 45未満	
	人数(t)	割合(t/b)	人数(u)	割合(u/b)	人数(x)	割合(x/b)	人数(y)	割合(y/b)	人数(z)	割合(z/b)	人数(v)	割合(v/b)
金沢市	1,893	8.3	568	2.5	1,203	5.3	350	1.5	5,568	24.5	639	2.8
小松市	501	7.6	136	2.1	353	5.4	88	1.3	1,594	24.3	202	3.1
七尾市	212	6.9	59	1.9	156	5.1	43	1.4	773	25.0	70	2.3
加賀市	312	8.7	108	3.0	167	4.7	58	1.6	899	25.0	112	3.1
輪島市	160	7.1	43	1.9	180	7.9	48	2.1	531	23.4	64	2.8
珠洲市	100	7.1	26	1.8	89	6.3	34	2.4	338	23.9	46	3.3
羽咋市	120	7.2	41	2.5	77	4.6	19	1.1	462	27.7	53	3.2
かほく市	190	8.0	54	2.3	133	5.6	40	1.7	645	27.0	81	3.4
白山市	452	7.2	133	2.1	349	5.6	74	1.2	1,647	26.3	178	2.8
能美市	252	8.2	89	2.9	138	4.5	44	1.4	854	30.1	97	3.4
川北町	32	9.7	11	3.3	19	5.8	5	1.5	112	34.0	8	2.4
野々市	193	7.2	66	2.5	158	5.9	33	1.2	762	28.4	93	3.5
津幡町	192	10.0	58	3.0	84	4.4	29	1.5	499	26.0	55	2.9
内灘町	116	8.2	29	2.1	67	4.8	20	1.4	439	31.2	56	4.0
志賀町	114	6.7	38	2.2	84	5.2	27	1.7	485	29.6	50	3.1
宝達志水町	92	7.8	31	2.6	73	6.2	28	2.4	361	30.8	46	3.9
中能登町	89	7.3	28	2.3	54	4.4	17	1.4	318	25.9	40	3.3
穴水町	42	7.2	17	2.9	25	4.3	11	1.9	149	25.5	25	4.3
能登町	77	6.1	25	2.0	70	5.5	19	1.5	295	23.2	31	2.4
市町国保計	5,139	7.9	1,560	2.4	3,479	5.3	987	1.5	16,731	27.7	1,946	3.2
石川県医師国保組合	78	8.9	22	2.5	30	3.4	4	0.5	106	12.0	8	0.9
地方職員共済組合県支部	301	10.6	96	3.4	85	3.0	16	0.6	361	12.7	24	0.8
公立学校共済組合石川県部	652	10.9	231	3.9	126	2.1	38	0.6	724	12.1	30	0.5
警察共済組合県支部	142	11.3	41	3.3	35	2.8	9	0.7	139	11.0	9	0.7
石川県市町村職員共済組合	978	11.4	339	3.9	211	2.5	49	0.6	1,200	14.0	67	0.8
共済組合計	2,073	11.1	707	3.8	457	2.4	112	0.6	2,424	13.0	130	0.7
北国FHD	150	10.7	45	3.2	49	3.5	13	0.9	204	14.6	12	0.9
北陸鉄道	73	8.1	24	2.7	35	3.9	13	1.4	189	21.1	18	2.0
津田駒工業	83	10.6	28	3.6	17	2.2	6	0.8	137	17.5	5	0.6
小松マテール	83	10.5	23	2.9	54	6.8	16	2.0	-	-	-	-
北国新聞	110	14.4	26	3.4	49	6.4	28	3.7	80	10.5	8	1.0
澁谷工業	172	12.1	63	4.4	29	2.0	10	0.7	-	-	-	-
北陸電力本部	896	12.4	282	3.9	242	3.3	62	0.9	290	4.0	22	0.3
けいじゆ	75	10.1	18	2.4	22	3.0	4	0.5	-	-	-	-
単一健保計	1,642	11.7	509	3.6	497	3.5	152	1.1	900	8.1	65	0.6
北陸地区信用金庫	279	12.7	100	4.6	56	2.6	20	0.9	-	-	-	-
石川県自動車販売店	216	12.6	73	4.2	141	8.2	34	2.0	46	2.7	8	0.5
北陸情報産業	1,079	12.8	371	4.4	259	3.1	63	0.7	559	6.6	38	0.5
総合健保計	1,574	12.8	544	4.4	456	3.7	117	0.9	605	6.0	46	0.5
全国健康保険協会石川支部	17,642	12.2	6,396	4.4	6,096	4.2	1,550	1.1	-	-	-	-
県計	28,148	11.0	9,738	3.8	11,015	4.3	2,922	1.1	20,766	19.6	2,195	2.1
後期高齢者広域連合	1,898	3.8	539	1.1	4,868	9.7	1,459	2.9	25,108	50.0	7,152	14.3

※1 未報告のところは計から除く

※2 連合会にて追記(出展:石川県健康推進課取りまとめ資料)

肥満度分類別 健診受診者有所見者状況(男性)

肥満症診療ガイドライン2016に沿って健康障害該当者を見てみました

健診受診者(a)	BMI 24以下												肥満 BMI 25以上						脂質異常症													
	低体重 BMI ~18.4				普通体重 BMI 18.5~24.9				40~64歳				65~74歳				40~64歳			65~74歳			40~64歳			65~74歳						
	40~64歳		65~74歳		40~64歳		65~74歳		40~64歳		65~74歳		40~64歳		65~74歳		40~64歳		65~74歳		40~64歳		65~74歳		40~64歳		65~74歳		40~64歳		65~74歳	
	人数	割合	人数	割合	人数	割合	人数	割合	人数	割合	人数	割合	人数	割合	人数	割合	人数	割合	人数	割合	人数	割合	人数	割合	人数	割合	人数	割合	人数	割合		
金沢市	2,359	3.5%	197	3.0%	1,377	58.4%	4,090	63.2%	1,460	61.9%	4,287	66.2%	899	38.1%	2,187	33.8%	370	25.3%	1,014	23.7%	454	50.5%	1,014	23.7%	911	41.7%						
小松市	713	2.9%	75	3.3%	400	56.1%	1,537	67.8%	421	59.0%	1,612	71.1%	292	41.0%	656	28.9%	108	25.7%	400	24.8%	142	48.6%	400	24.8%	262	39.9%						
七尾市	317	3.2%	26	2.6%	165	52.1%	606	61.2%	175	55.2%	632	63.8%	142	44.8%	358	36.1%	57	32.6%	168	26.6%	74	52.1%	168	26.6%	147	41.1%						
加賀市	438	1.177	9	2.1%	266	60.7%	778	66.1%	275	62.8%	814	69.2%	163	37.2%	363	30.8%	59	21.5%	201	24.7%	72	44.2%	201	24.7%	128	35.3%						
輪島市	311	748	7	2.3%	180	57.9%	478	63.9%	187	60.1%	502	67.1%	124	39.9%	246	32.9%	56	29.9%	132	26.3%	78	62.9%	132	26.3%	111	45.1%						
珠洲市	155	571	3	1.9%	91	58.7%	426	74.6%	94	60.6%	495	86.7%	61	39.4%	170	29.8%	25	26.6%	95	19.2%	35	57.4%	95	19.2%	75	44.1%						
羽咋市	165	572	8	4.8%	85	51.5%	380	66.4%	93	56.4%	397	69.4%	72	43.6%	175	30.6%	22	23.7%	112	28.2%	36	50.0%	112	28.2%	88	50.3%						
かほく市	227	730	8	3.5%	164	72.2%	469	64.2%	172	75.8%	495	67.8%	128	56.4%	264	36.2%	39	22.7%	134	27.1%	62	48.4%	134	27.1%	128	48.5%						
白山市	626	2,067	24	3.8%	367	58.6%	1,344	65.0%	391	62.5%	1,411	68.3%	235	37.5%	656	31.7%	100	25.6%	356	25.2%	115	48.9%	356	25.2%	266	40.5%						
能美市	322	730	20	6.2%	172	53.4%	681	93.3%	192	59.6%	710	97.3%	130	40.4%	266	36.4%	40	20.8%	163	23.0%	63	48.5%	163	23.0%	114	42.9%						
川北町	26	69	0	0.0%	18	69.2%	52	75.4%	18	69.2%	55	79.7%	8	30.8%	14	20.3%	6	33.3%	18	32.7%	5	62.5%	18	32.7%	6	42.9%						
野々市市	295	788	12	4.1%	173	58.6%	515	65.4%	185	62.7%	544	69.0%	110	37.3%	244	31.0%	41	22.2%	143	26.3%	45	40.9%	143	26.3%	118	48.4%						
津幡町	234	579	9	3.8%	129	4.8%	327	56.5%	138	59.0%	355	61.3%	96	41.0%	224	38.7%	40	29.0%	89	25.1%	40	41.7%	89	25.1%	92	41.1%						
内灘町	188	367	6	3.2%	110	58.5%	255	69.5%	116	61.7%	259	70.6%	72	38.3%	108	29.4%	28	24.1%	67	25.9%	31	43.1%	67	25.9%	35	32.4%						
志賀町	122	620	2	1.6%	56	45.9%	384	61.9%	58	47.5%	402	64.8%	64	52.5%	218	35.2%	13	22.4%	103	25.6%	35	54.7%	103	25.6%	110	50.5%						
宝達志水町	123	422	7	5.7%	68	55.3%	273	64.7%	75	61.0%	285	67.5%	48	39.0%	137	32.5%	23	30.7%	74	26.0%	20	41.7%	74	26.0%	59	43.1%						
中能登町	135	437	3	2.2%	80	59.3%	266	60.9%	83	61.5%	277	63.4%	52	38.5%	160	36.6%	15	18.1%	74	26.7%	22	42.3%	74	26.7%	62	38.8%						
穴水町	51	236	1	2.0%	35	68.6%	141	59.7%	36	70.6%	147	62.3%	15	29.4%	89	37.7%	11	30.6%	44	29.9%	11	73.3%	44	29.9%	36	40.4%						
能登町	123	476	1	0.8%	64	52.0%	297	62.4%	65	52.8%	310	65.1%	58	47.2%	166	34.9%	24	36.9%	74	23.9%	34	58.6%	74	23.9%	76	45.8%						
市町国保計	6,930	20,322	234	3.4%	4,000	57.7%	13,299	65.4%	4,234	61.1%	13,989	68.8%	2,769	40.0%	6,701	33.0%	1,077	25.4%	3,461	24.7%	1,374	49.6%	3,461	24.7%	2,824	42.1%						
石川県医師国保組合	138	98	3	2.2%	96	69.6%	69	70.4%	99	71.7%	69	70.4%	39	28.3%	29	29.6%	16	16.2%	20	29.0%	14	35.9%	20	29.0%	7	24.1%						
地方職員共済	1,659	36	47	2.8%	1,148	69.2%	23	63.9%	1,195	72.0%	23	63.9%	463	27.9%	13	36.1%	199	16.7%	188	40.6%	4	17.4%	4	17.4%	4	30.8%						
公立学校共済	2,340	45	38	1.6%	1,464	62.6%	25	55.6%	1,502	64.2%	27	60.0%	838	35.8%	18	40.0%	293	19.5%	315	37.6%	2	7.4%	2	7.4%	5	27.8%						
警察共済	875	6	20	2.3%	512	58.5%	2	33.3%	532	60.8%	2	33.3%	343	39.2%	4	66.7%	61	11.5%	124	36.2%	0	0.0%	0	0.0%	3	75.0%						
市町村職員共済	4,152	83	85	2.0%	2,528	60.9%	49	59.0%	2,613	62.9%	51	61.4%	1,539	37.1%	32	38.6%	587	22.5%	703	45.7%	10	19.6%	10	19.6%	11	34.4%						
共済組合計	9,026	170	190	2.1%	5,652	62.6%	99	58.2%	5,842	64.7%	103	60.6%	3,183	35.3%	67	39.4%	1,140	19.5%	1,330	41.8%	16	15.5%	16	15.5%	23	34.3%						
北國銀行	602	33	12	2.0%	422	70.1%	18	54.5%	434	72.1%	20	60.6%	168	27.9%	13	39.4%	56	12.9%	46	27.4%	1	5.0%	1	5.0%	4	30.8%						
北陸鉄道	706	71	20	2.8%	430	60.9%	52	73.2%	450	63.7%	52	73.2%	256	36.3%	19	26.8%	110	24.4%	103	40.2%	13	25.0%	13	25.0%	10	52.6%						
津田駒工業	584	28	14	2.4%	387	66.3%	18	64.3%	401	68.7%	19	67.9%	183	31.3%	9	32.1%	40	10.0%	39	21.3%	2	10.5%	2	10.5%	1	11.1%						
小松マテ一レ																																
北國新聞																																
澁谷工業	1,026	55	23	2.2%	718	70.0%	36	65.5%	741	72.2%	38	69.1%	285	27.8%	17	30.9%	136	18.4%	98	34.4%	9	23.7%	9	23.7%	4	23.5%						
北陸電力本部	4,638	375	101	2.2%	3,025	65.2%	259	69.1%	3,126	67.4%	265	70.7%	1,512	32.6%	110	29.3%	528	16.9%	551	36.4%	61	23.0%	61	23.0%	38	34.5%						
けいじゆ																																
単一健保計	7,556	562	170	2.2%	4,982	65.9%	363	68.1%	5,152	68.2%	394	70.1%	2,404	31.8%	168	29.9%	870	16.9%	837	34.8%	86	21.8%	86	21.8%	57	33.9%						
北陸地区信用金庫	1,096	73	32	2.9%	698	63.7%	44	60.3%	730	66.6%	44	60.3%	366	33.4%	29	39.7%	136	18.6%	131	35.8%	7	15.9%	7	15.9%	8	27.6%						
石川県自動車販売店	1,309	74	37	2.8%	820	62.6%	43	58.1%	857	65.5%	48	64.9%	452	34.5%	25	33.8%	39	4.6%	230	50.9%	12	25.0%	12	25.0%	11	44.0%						
北陸情報産業	5,248	186	156	3.0%	3,271	62.3%	128	68.8%	3,427	65.3%	129	69.4%	1,821	34.7%	57	30.6%	733	21.4%	779	42.8%	28	21.7%	28	21.7%	19	33.3%						
総合健保計	7,653	333	225	2.9%	4,789	62.6%	215	64.6%	5,014	65.5%	221	66.4%	2,639	34.5%	111	33.3%	908	18.1%	1,140	43.2%	47	21.3%	47	21.3%	38	34.2%						
全国健康保険協会石川支部	63,359	10,523	1,809	2.9%	37,871	59.8%	6,651	63.2%	39,680	62.6%	7,004	66.6%	23,679	37.4%	3,519	33.4%	8,547	21.5%	9,916	41.9%	1,457	20.8%	1,457	20.8%	1,218	34.6%						
県計	94,662	32,008	2,631	2.8%	57,390	60.6%	20,716	64.7%	60,021	63.4%	21,780	68.0%	34,713	36.7%	10,595	33.1%	12,558	20.9%	14,611	42.1%	5,087	23.4%	5,087	23.4%	4,167	39.3%						
後期高齢者広域連合	227	730	12	5.3%	120	52.9%	452	61.9%	132	58.1%	479	65.6%	95	41.9%	251	34.4%	38	28.8%	46	48.4%	144	30.1%	144	30.1%	122	48.6%						

肥満度分類別 健診受診者有所見者状況(男性)

令和3年度

	高尿酸・痛風												血糖(HbA1c)												
	尿酸(7.1以上)						5.6以上						再)6.5以上												
	40~64歳			40~64歳			40~64歳			65~74歳			40~64歳			65~74歳									
	BMI 24以下 人数 (ae)/(c)	BMI 25以上 人数 (af)/(e)	BMI 24以下 割合 (ag)/(d)	BMI 25以上 人数 (ah)/(f)	BMI 24以下 割合 (ai)/(g)	BMI 25以上 人数 (aj)/(h)	BMI 24以下 人数 (s)	BMI 25以上 人数 (t)	BMI 24以下 割合 (u)/(v)	BMI 25以上 人数 (w)/(x)	BMI 24以下 割合 (y)/(z)	BMI 25以上 人数 (aa)/(b)	BMI 24以下 人数 (w)	BMI 25以上 人数 (x)	BMI 24以下 割合 (y)/(z)	BMI 25以上 人数 (aa)/(b)	BMI 24以下 割合 (y)/(z)	BMI 25以上 人数 (aa)/(b)							
金沢市	244	263	16.7%	29.3%	538	12.5%	431	19.7%	494	33.8%	534	59.4%	2,532	59.1%	1,602	73.3%	60	4.1%	136	15.1%	615	14.3%	480	21.9%	
小松市	62	78	14.7%	26.7%	184	11.4%	119	18.1%	154	36.6%	188	64.4%	960	59.6%	472	72.0%	23	5.5%	52	17.8%	243	15.1%	143	21.8%	
七尾市	30	30	17.1%	21.1%	60	9.5%	43	12.0%	88	50.3%	80	56.3%	421	66.6%	271	75.7%	16	9.1%	16	11.3%	91	14.4%	73	20.4%	
加賀市	41	43	14.9%	26.4%	95	11.7%	49	13.5%	114	41.5%	97	59.5%	551	67.7%	275	75.8%	22	8.0%	26	16.0%	119	14.6%	92	25.3%	
輪島市	22	34	11.8%	27.4%	52	10.4%	49	19.9%	85	45.5%	88	71.0%	324	64.5%	191	77.6%	15	8.0%	27	21.8%	94	18.7%	54	22.0%	
珠洲市	14	18	14.9%	29.5%	45	9.1%	26	15.3%	49	52.1%	44	72.1%	262	52.9%	151	88.8%	10	10.6%	8	13.1%	52	10.5%	51	30.0%	
羽咋市	16	22	17.2%	30.6%	51	12.8%	32	18.3%	42	45.2%	49	68.1%	262	66.0%	142	81.1%	8	8.6%	9	12.5%	74	18.6%	40	22.9%	
かほく市	25	38	14.5%	29.7%	49	9.9%	38	14.4%	73	42.4%	77	60.2%	307	62.0%	197	74.6%	7	4.1%	16	12.5%	67	13.5%	54	20.5%	
白山市	68	55	17.4%	23.4%	189	13.4%	122	18.6%	147	37.6%	152	64.7%	828	58.7%	489	74.5%	14	3.6%	28	11.9%	189	13.4%	141	21.5%	
能美市	42	35	21.9%	26.9%	99	13.9%	38	14.3%	97	50.5%	90	69.2%	480	67.6%	205	77.1%	10	5.2%	20	15.4%	115	16.2%	70	26.3%	
川北町	4	0	22.2%	0.0%	9	16.4%	2	14.3%	11	61.1%	7	87.5%	44	80.0%	14	100.0%	0	0.0%	2	25.0%	8	14.5%	3	21.4%	
野々市市	36	33	19.5%	30.0%	86	15.8%	59	24.2%	83	44.9%	59	53.6%	352	64.7%	193	79.1%	10	5.4%	9	8.2%	76	14.0%	67	27.5%	
津幡町	25	19	18.1%	19.8%	55	15.5%	47	21.0%	62	44.9%	66	68.8%	236	66.5%	170	75.9%	10	7.2%	18	18.8%	53	14.9%	54	24.1%	
内灘町	23	19	19.8%	26.4%	34	13.1%	14	13.0%	51	44.0%	46	63.9%	170	65.6%	80	74.1%	2	1.7%	11	15.3%	34	13.1%	25	23.1%	
志賀町	7	15	12.1%	23.4%	46	11.4%	33	15.1%	30	51.7%	45	70.3%	262	65.2%	172	78.9%	3	5.2%	17	26.6%	59	14.7%	54	24.8%	
宝達志水町	8	11	10.7%	22.9%	34	11.9%	19	13.9%	36	48.0%	35	72.9%	215	75.4%	113	82.5%	6	8.0%	14	29.2%	56	19.6%	38	27.7%	
中能登町	10	10	12.0%	19.2%	25	9.0%	19	11.9%	39	47.0%	32	61.5%	198	71.5%	125	78.1%	6	7.2%	10	19.2%	36	13.0%	36	22.5%	
穴水町	6	5	16.7%	33.3%	16	10.9%	21	23.6%	15	41.7%	9	60.0%	104	70.7%	69	77.5%	3	8.3%	2	13.3%	17	11.6%	17	19.1%	
能登町	11	9	16.9%	15.5%	38	12.3%	16	9.6%	35	53.8%	44	75.9%	197	63.5%	135	81.3%	4	6.2%	7	12.1%	39	12.6%	31	18.7%	
市町国保計	694	737	16.4%	26.6%	1,705	12.2%	1,177	17.6%	1,705	40.3%	1,742	62.9%	8,705	62.2%	5,066	75.6%	229	5.4%	428	15.5%	2,037	14.6%	1,523	22.7%	
石川県医師国保組合	6	6	6.1%	15.4%	2	2.9%	5	17.2%	40	40.4%	23	59.0%	39	56.5%	24	82.8%	4	4.0%	2	5.1%	6	8.7%	8	27.6%	
共済組合	27	18	2.3%	3.9%	0	0.0%	1	7.7%	401	33.6%	300	64.8%	7	30.4%	7	53.8%	36	3.0%	52	11.2%	2	8.7%	1	7.7%	
公立学校共済	6	7	0.4%	0.8%	1	3.7%	0	0.0%	853	56.8%	615	73.4%	19	70.4%	12	66.7%	72	4.8%	121	14.4%	1	3.7%	2	11.1%	
警察共済	0	0	0.0%	0.0%	0	0.0%	0	0.0%	178	33.5%	181	52.8%	0	0.0%	4	100.0%	17	3.2%	46	13.4%	0	0.0%	0	0.0%	
市町村職員共済	0	0	0.0%	0.0%	0	0.0%	0	0.0%	1,103	42.2%	959	62.3%	23	45.1%	20	62.5%	97	3.7%	196	12.7%	7	13.7%	4	12.5%	
共済組合計	33	25	0.6%	0.8%	1	1.0%	1	1.5%	2,535	43.4%	2,055	64.6%	49	47.6%	43	64.2%	222	3.8%	415	13.0%	10	9.7%	7	10.4%	
北國銀行	0	0	0.0%	0.0%	0	0.0%	0	0.0%	185	42.6%	109	64.9%	11	55.0%	10	76.9%	15	3.5%	26	15.5%	1	5.0%	2	15.4%	
北陸鉄道	0	0	0.0%	0.0%	0	0.0%	0	0.0%	234	52.0%	196	76.6%	43	82.7%	17	89.5%	37	8.2%	55	21.5%	8	15.4%	9	47.4%	
津田駒工業	72	57	18.0%	31.1%	0	0.0%	0	0.0%	223	55.6%	139	76.0%	13	68.4%	7	77.8%	15	3.7%	30	16.4%	3	15.8%	3	33.3%	
小松マテ一レ																									
北國新聞																									
澁谷工業	0	0	0.0%	0.0%	0	0.0%	0	0.0%	365	49.3%	182	63.9%	30	78.9%	15	88.2%	33	4.5%	30	10.5%	10	26.3%	3	17.6%	
北陸電力本部	15	22	0.5%	1.5%	3	1.1%	2	1.8%	716	22.9%	585	38.7%	145	54.7%	64	58.2%	87	2.8%	146	9.7%	26	9.8%	15	13.6%	
けいじゆ																									
単一健保計	87	79	1.7%	3.3%	3	0.8%	2	1.2%	1,723	33.4%	1,211	50.4%	242	61.4%	113	67.3%	187	3.6%	287	11.9%	48	12.2%	32	19.0%	
北陸地区信用金庫	0	0	0.0%	0.0%	0	0.0%	0	0.0%	326	44.7%	224	61.2%	29	65.9%	20	69.0%	38	5.2%	45	12.3%	7	15.9%	2	6.9%	
石川県自動車販売店	0	0	0.0%	0.0%	0	0.0%	0	0.0%	395	46.1%	332	73.5%	37	77.1%	19	76.0%	32	3.7%	70	15.5%	7	14.6%	8	32.0%	
北陸情報産業	0	0	0.0%	0.0%	0	0.0%	0	0.0%	1,127	32.9%	948	52.1%	75	58.1%	36	63.2%	110	3.2%	220	12.1%	11	8.5%	12	21.1%	
総合健保計	0	0	0.0%	0.0%	0	0.0%	0	0.0%	1,848	36.9%	1,504	57.0%	141	63.8%	75	67.6%	180	3.6%	335	12.7%	25	11.3%	22	19.8%	
全国健康保険協会石川支部	5,745	5,974	14.5%	25.2%	755	10.8%	531	15.1%	15,396	38.8%	13,072	55.2%	3,933	56.2%	2,340	66.5%	1,606	4.0%	3,079	13.0%	926	13.2%	759	21.6%	
県計	6,565	6,821	10.9%	19.6%	2,466	11.3%	1,716	16.2%	23,247	38.7%	19,607	56.5%	13,109	60.2%	7,661	72.3%	2,428	4.0%	4,546	13.1%	3,052	14.0%	2,351	22.2%	
後期高齢者広域連合	13	28	9.8%	29.5%	43	9.0%	41	16.3%	74	56.1%	60	63.2%	325	67.8%	197	78.5%	11	8.3%	11	11.6%	80	16.7%	53	21.1%	

肥満度分類別 健診受診者有所見者状況(女性)

令和3年度

	肝機能異常												血圧																						
	脂質異常症						ALT(31以上)						拡張期血圧(85以上)																						
	HDL(40未満)			65~74歳			40~64歳			65~74歳			40~64歳			65~74歳			40~64歳			65~74歳													
	BMI 24以下	BMI 25以上	肥満	BMI 24以下	BMI 25以上	肥満	BMI 24以下	BMI 25以上	肥満	BMI 24以下	BMI 25以上	肥満	BMI 24以下	BMI 25以上	肥満	BMI 24以下	BMI 25以上	肥満	BMI 24以下	BMI 25以上	肥満	BMI 24以下	BMI 25以上	肥満											
人数	割合	(k)/(c)	人数	割合	(l)/(e)	人数	割合	(m)/(d)	人数	割合	(n)/(f)	人数	割合	(o)/(c)	人数	割合	(p)	人数	割合	(q)/(d)	人数	割合	(r)/(f)	人数	割合	(aa)/(c)	人数	割合	(ab)/(e)	人数	割合	(ac)/(d)	人数	割合	(ad)/(f)
金沢市	21	0.7%	24	3.5%	109	1.4%	69	3.2%	198	6.6%	203	29.2%	534	6.7%	464	21.6%	384	12.8%	190	27.3%	384	12.8%	464	21.6%	384	12.8%	190	27.3%	1,134	14.1%	422	19.6%			
小松市	1	0.5%	1	1.4%	53	2.1%	29	4.1%	21	10.1%	22	31.4%	182	7.1%	149	20.9%	28	13.5%	21	30.0%	400	15.6%	156	21.8%	400	15.6%	21	30.0%	400	15.6%	156	21.8%			
七尾市	5	1.6%	6	5.0%	18	1.7%	16	4.2%	17	5.4%	28	23.1%	55	5.3%	77	20.3%	59	18.7%	37	30.6%	179	17.2%	71	18.7%	179	17.2%	37	30.6%	179	17.2%	71	18.7%			
加賀市	1	0.3%	7	6.9%	18	1.5%	10	3.0%	31	8.6%	24	23.8%	97	8.0%	71	21.1%	45	12.5%	27	26.7%	154	12.7%	62	18.5%	154	12.7%	27	26.7%	154	12.7%	62	18.5%			
輪島市	4	1.5%	5	6.0%	21	3.1%	12	4.6%	22	8.4%	26	31.3%	42	6.2%	49	18.7%	43	16.4%	28	33.7%	101	14.9%	60	22.9%	101	14.9%	28	33.7%	101	14.9%	60	22.9%			
珠洲市	0	0.0%	3	9.4%	13	2.8%	5	3.2%	10	8.3%	9	28.1%	30	6.5%	25	15.8%	15	12.5%	9	28.1%	68	14.6%	22	13.9%	68	14.6%	9	28.1%	68	14.6%	22	13.9%			
羽咋市	0	0.0%	2	3.5%	15	2.5%	6	4.0%	17	10.6%	16	28.1%	38	6.2%	31	20.5%	23	14.4%	10	17.5%	98	16.0%	32	21.2%	98	16.0%	10	17.5%	98	16.0%	32	21.2%			
かほく市	1	0.4%	3	3.8%	8	1.0%	10	3.7%	24	8.7%	22	27.8%	65	8.5%	55	20.5%	37	13.5%	20	25.3%	124	16.2%	50	18.7%	124	16.2%	20	25.3%	124	16.2%	50	18.7%			
白山市	10	1.6%	7	4.3%	38	1.7%	20	3.2%	53	8.7%	53	32.9%	156	7.0%	124	20.0%	63	10.4%	38	23.6%	316	14.1%	93	15.0%	316	14.1%	38	23.6%	316	14.1%	93	15.0%			
能美市	3	0.8%	5	5.6%	6	0.6%	9	3.1%	18	4.5%	30	33.7%	78	7.4%	70	23.7%	51	12.8%	25	28.1%	128	12.1%	55	18.6%	128	12.1%	25	28.1%	128	12.1%	55	18.6%			
川北町	0	0.0%	0	0.0%	0	0.0%	0	0.0%	1	2.8%	4	40.0%	9	12.5%	3	15.0%	6	16.7%	3	30.0%	17	23.6%	4	20.0%	17	23.6%	3	30.0%	17	23.6%	4	20.0%			
野々市市	4	1.1%	7	8.6%	20	2.1%	10	3.9%	20	5.5%	24	29.6%	72	7.6%	59	22.9%	40	11.0%	10	12.3%	106	11.2%	49	19.0%	106	11.2%	10	12.3%	106	11.2%	49	19.0%			
津幡町	1	0.4%	3	4.5%	7	1.1%	7	3.2%	17	6.2%	19	28.4%	45	7.3%	47	21.6%	47	17.0%	22	32.8%	93	15.1%	42	19.3%	93	15.1%	22	32.8%	93	15.1%	42	19.3%			
内灘町	2	1.0%	0	0.0%	5	1.1%	5	4.5%	21	10.5%	13	25.5%	37	7.8%	19	17.0%	38	19.0%	12	23.5%	63	13.3%	19	17.0%	63	13.3%	12	23.5%	63	13.3%	19	17.0%			
志賀町	2	1.6%	0	0.0%	7	1.2%	12	5.5%	11	8.7%	7	17.1%	52	9.1%	35	16.0%	20	15.7%	12	29.3%	81	14.2%	48	21.9%	81	14.2%	12	29.3%	81	14.2%	48	21.9%			
宝達志水町	1	1.3%	2	5.4%	6	1.5%	8	5.2%	3	3.8%	12	32.4%	25	6.4%	34	21.9%	9	11.3%	6	16.2%	43	11.1%	16	10.3%	43	11.1%	6	16.2%	43	11.1%	16	10.3%			
中能登町	0	0.0%	2	4.9%	8	2.1%	12	8.2%	6	5.3%	9	22.0%	32	8.4%	29	19.9%	14	12.4%	14	34.1%	52	13.7%	41	28.1%	52	13.7%	14	34.1%	52	13.7%	41	28.1%			
穴水町	1	2.1%	0	0.0%	1	0.5%	2	2.2%	3	6.4%	2	11.8%	13	6.3%	14	15.2%	7	14.9%	2	11.8%	30	14.6%	31	33.7%	30	14.6%	2	11.8%	30	14.6%	31	33.7%			
能登町	1	1.0%	0	0.0%	10	2.5%	11	7.5%	5	4.9%	11	28.9%	27	6.7%	29	19.9%	7	6.9%	8	21.1%	49	12.2%	16	11.0%	49	12.2%	8	21.1%	49	12.2%	16	11.0%			
能登町	1	1.0%	0	0.0%	10	2.5%	11	7.5%	5	4.9%	11	28.9%	27	6.7%	29	19.9%	7	6.9%	8	21.1%	49	12.2%	16	11.0%	49	12.2%	8	21.1%	49	12.2%	16	11.0%			
市町国保計	58	0.8%	77	4.1%	363	1.6%	253	3.8%	498	7.1%	534	28.5%	1,589	7.0%	1,384	20.7%	936	13.3%	494	26.4%	3,236	14.3%	1,289	19.2%	3,236	14.3%	494	26.4%	3,236	14.3%	1,289	19.2%			
石川県医師国保組合	1	0.2%	3	3.8%	1	1.3%	0	0.0%	37	7.1%	19	23.8%	4	5.0%	2	18.2%	61	11.8%	28	35.0%	18	22.5%	3	27.3%	18	22.5%	28	35.0%	18	22.5%	3	27.3%			
地方職員共済	2	0.2%	6	2.9%	0	0.0%	0	0.0%	47	5.0%	50	23.8%	1	4.5%	1	20.0%	91	9.7%	54	25.7%	1	4.5%	0	0.0%	1	4.5%	54	25.7%	1	4.5%	0	0.0%			
公立学校共済	11	0.4%	10	1.9%	2	4.0%	1	5.0%	135	5.4%	144	26.8%	1	2.0%	6	30.0%	270	10.8%	154	28.6%	8	16.0%	7	35.0%	8	16.0%	154	28.6%	8	16.0%	7	35.0%			
警察共済	1	0.3%	3	4.7%	0	0.0%	1	50.0%	14	4.6%	12	18.8%	2	28.6%	0	0.0%	43	14.1%	20	31.3%	0	0.0%	0	0.0%	0	0.0%	20	31.3%	0	0.0%	0	0.0%			
市町村職員共済	16	0.5%	14	1.7%	0	0.0%	0	0.0%	170	4.9%	212	25.8%	6	7.2%	6	25.0%	385	11.2%	232	28.2%	11	13.3%	4	16.7%	11	13.3%	232	28.2%	11	13.3%	4	16.7%			
共済組合計	30	0.4%	33	2.0%	2	1.2%	2	3.9%	366	5.1%	418	25.6%	10	6.2%	13	25.5%	789	11.0%	460	28.1%	20	12.3%	11	21.6%	20	12.3%	460	28.1%	20	12.3%	11	21.6%			
北國銀行	2	0.3%	3	2.3%	0	0.0%	0	0.0%	36	5.8%	24	18.6%	0	0.0%	1	50.0%	74	11.9%	33	25.6%	2	16.7%	1	50.0%	2	16.7%	33	25.6%	2	16.7%	1	50.0%			
北陸鉄道	1	1.5%	0	0.0%	0	0.0%	0	0.0%	5	7.7%	0	0.0%	2	28.6%	0	0.0%	9	13.8%	1	7.7%	2	28.6%	3	50.0%	2	28.6%	1	7.7%	2	28.6%	3	50.0%			
津田駒工業	2	1.5%	0	0.0%	1	16.7%	1	100.0%	4	3.1%	11	33.3%	1	16.7%	1	100.0%	17	13.1%	10	30.3%	0	0.0%	0	0.0%	0	0.0%	10	30.3%	0	0.0%	0	0.0%			
小松マテ一レ																																			
北國新聞																																			
澁谷工業	1	0.4%	1	2.3%	0	0.0%	0	0.0%	20	7.8%	10	23.3%	2	10.0%	2	22.2%	24	9.4%	11	25.6%	1	5.0%	0	0.0%	1	5.0%	11	25.6%	1	5.0%	0	0.0%			
北陸電力本部	9	0.5%	9	2.6%	0	0.0%	0	0.0%	127	6.5%	69	19.8%	5	5.3%	6	19.4%	250	12.7%	104	29.8%	24	25.3%	6	19.4%	24	25.3%	104	29.8%	24	25.3%	6	19.4%			
けいじゆ																																			
単一健保計	15	0.5%	13	2.3%	1	0.7%	1	2.0%	192	6.3%	114	20.1%	10	7.1%	10	20.4%	374	12.3%	159	28.0%	29	20.7%	10	20.4%	29	20.7%	159	28.0%	29	20.7%	10	20.4%			
北陸地区信用金庫	2	0.2%	3	1.8%	0	0.0%	0	0.0%	35	4.3%	39	23.9%	2	5.6%	1	12.5%	101	12.3%	53	32.5%	8	22.2%	2	25.0%	8	22.2%	53	32.5%	8	22.2%	2	25.0%			
石川県自動車販売店	0	0.0%	1	1.8%	0	0.0%	0	0.0%	15	5.0%	11	19.3%	2	7.1%	1	33.3%	20	6.7%	24	42.1%	5	17.9%	1	33.3%	5	17.9%	24	42.1%	5	17.9%	1	33.3%			
北陸情報産業	9	0.4%	25	4.4%	1	1.4%	0	0.0%	112	4.9%	160	28.2%	5	7.1%	2	14.3%	318	13.9%	189	33.3%	13	18.6%	3	21.4%	13	18.6%	189	33.3%	13	18.6%	3	21.4%			
総合健保計	11	0.3%	29	3.7%	1	0.7%	0	0.0%	162	4.8%	210	26.6%	9	6.7%	4	16.0%	439	12.9%	266	33.8%	26	19.4%	6	24.0%	26	19.4%	266	33.8%	26	19.4%	6	24.0%			
全国健康保険協会石川支部	182																																		

肥満度分類別 健診受診者有所見者状況(女性)

令和3年度

	高尿酸・痛風																	
	尿酸(7.1以上)						5.6以上											
	40~64歳			65~74歳			40~64歳			65~74歳								
	BMI 24以下 人数 (ae)/(c)	BMI 25以上 人数 (af)	割合 (af)/(c)	BMI 24以下 人数 (ag)/(d)	BMI 25以上 人数 (ah)	割合 (ah)/(d)	BMI 24以下 人数 (s)/(c)	BMI 25以上 人数 (t)	割合 (t)/(e)	BMI 24以下 人数 (u)	BMI 25以上 人数 (v)	割合 (v)/(f)						
金沢市	53	48	1.8%	132	114	5.3%	1,033	400	57.6%	4,514	1,599	74.4%	51	90	12.9%	480	345	16.0%
小松市	3	1	1.4%	43	25	3.5%	116	52	74.3%	1,481	536	75.1%	6	13	18.6%	189	126	17.6%
七尾市	2	7	5.8%	10	17	4.5%	134	75	62.0%	663	293	77.3%	6	13	10.7%	74	60	15.8%
加賀市	8	4	4.0%	22	13	3.9%	151	72	71.3%	766	242	72.0%	10	15	14.9%	83	67	19.9%
輪島市	6	6	7.2%	9	23	8.8%	130	56	67.5%	423	198	75.6%	8	13	15.7%	65	49	18.7%
珠洲市	3	1	3.1%	5	5	1.1%	61	24	75.0%	346	137	86.7%	4	11	34.4%	33	29	18.4%
羽咋市	3	5	8.8%	6	6	1.0%	74	37	64.9%	404	122	80.8%	4	7	12.3%	42	25	16.6%
かほく市	5	1	1.3%	7	9	3.4%	119	53	67.1%	501	189	70.5%	8	9	11.4%	60	40	14.9%
白山市	7	10	6.2%	41	33	5.3%	233	84	52.2%	1,287	468	75.5%	12	16	9.9%	141	95	15.3%
能美市	7	2	2.2%	9	9	0.9%	186	67	75.3%	724	241	81.7%	4	14	15.7%	77	54	18.3%
川北町	1	0	0.0%	1	0	0.0%	16	4	40.0%	47	20	100.0%	0	0	0.0%	5	1	5.0%
野々市市	7	7	8.6%	24	8	3.1%	132	46	56.8%	607	210	81.4%	7	8	9.9%	67	51	19.8%
津幡町	2	7	10.4%	13	8	3.7%	119	50	74.6%	411	162	74.3%	6	9	13.4%	47	40	18.3%
内灘町	0	1	2.0%	5	6	5.4%	88	40	78.4%	308	81	72.3%	5	9	17.6%	32	15	13.4%
志賀町	1	0	0.0%	8	6	2.7%	73	29	70.7%	397	170	77.6%	7	4	9.8%	51	44	20.1%
宝達志水町	0	0	0.0%	4	6	3.9%	7	25	67.6%	271	124	80.0%	1	5	13.5%	32	23	14.8%
中能登町	0	0	0.0%	7	7	4.8%	50	27	65.9%	301	122	83.6%	4	8	19.5%	27	32	21.9%
穴水町	1	0	0.0%	6	6	6.5%	24	7	41.2%	125	66	71.7%	0	0	0.0%	9	21	22.8%
能登町	3	2	2.9%	8	8	2.0%	46	24	63.2%	257	112	76.7%	3	3	7.9%	21	22	15.1%
市町国保計	112	102	1.6%	360	306	4.6%	2,792	1,172	62.6%	13,833	5,092	76.0%	146	247	13.2%	1,535	1,139	17.0%
石川県医師国保組合	1	3	3.8%	0	0	0.0%	158	44	55.0%	54	7	63.6%	5	7	8.8%	4	0	0.0%
地方職員共済	0	1	0.5%	0	0	0.0%	304	122	58.1%	6	4	80.0%	8	21	10.0%	1	2	40.0%
公立学校共済	1	2	0.4%	0	0	0.0%	1,201	375	69.7%	30	12	60.0%	32	55	10.2%	1	3	15.0%
警察共済	0	0	0.0%	0	0	0.0%	90	34	53.1%	3	2	100.0%	2	6	9.4%	2	0	0.0%
市町村職員共済	0	0	0.0%	0	0	0.0%	1,431	527	64.0%	49	15	62.5%	44	81	9.8%	7	4	16.7%
共済組合計	1	3	0.2%	0	0	0.0%	3,026	1,058	64.7%	88	33	64.7%	86	163	10.0%	11	9	17.6%
北國銀行	0	0	0.0%	0	0	0.0%	257	71	55.0%	7	2	100.0%	6	8	6.2%	0	0	0.0%
北陸鉄道	0	0	0.0%	0	0	0.0%	10	6	46.2%	6	4	66.7%	1	1	7.7%	0	1	16.7%
津田駒工業	0	0	0.0%	0	0	0.0%	45	14	42.4%	2	1	100.0%	1	2	6.1%	1	1	100.0%
小松マテ一レ																		
北國新聞																		
澁谷工業	0	0	0.0%	0	0	0.0%	87	22	51.2%	10	6	66.7%	1	5	11.6%	3	1	11.1%
北陸電力本部	0	0	0.0%	0	0	0.0%	646	185	53.0%	46	23	74.2%	21	28	8.0%	3	6	19.4%
けいじゆ																		
単一健保計	0	0	0.0%	0	0	0.0%	1,045	298	52.6%	71	36	73.5%	30	44	7.8%	7	9	18.4%
北陸地区信用金庫	0	0	0.0%	0	0	0.0%	305	96	58.9%	23	7	87.5%	4	10	6.1%	4	1	12.5%
石川県自動車販売店	0	0	0.0%	0	0	0.0%	89	26	45.6%	15	2	66.7%	1	4	7.0%	3	1	33.3%
北陸情報産業	0	0	0.0%	0	0	0.0%	650	319	56.2%	37	10	71.4%	20	39	6.9%	1	0	0.0%
総合健保計	0	0	0.0%	0	0	0.0%	1,044	441	56.0%	75	19	76.0%	25	53	6.7%	8	2	8.0%
全国健康保険協会石川支部	323	376	0.8%	41	28	2.1%	13,238	5,386	50.7%	2,286	845	63.4%	470	912	8.6%	223	193	14.5%
県計	437	484	0.7%	401	334	4.1%	21,303	8,399	54.0%	16,407	6,032	73.8%	762	1,426	9.2%	1,788	1,352	16.6%
後期高齢者広域連合	3	1	1.4%	12	9	3.3%	116	52	74.3%	518	206	76.6%	6	13	18.6%	70	46	17.1%

令和3年度

保険者のどこがBMI25以上の割合が高いでしょうか？

各保険者にBMI25以上の人数・割合の提出を依頼しました。
今回は提出いただいた保険者の中で比較してみました。

40歳～64歳と65歳～74歳の年代別に比較し、高いほうに○をしました

保険者	BMI25以上			
	40～64歳★		65～74歳	
	人数	割合	人数	割合
市町村国保等 (市町国保、医師国保含む)	1位 2,808	39.7%	6,730	33.0%
全国健康保険協会 石川支部	2位 23,679	37.4%	3,519	33.4%
共済組合	3位 3,183	35.3%	67	39.4%
健康保険組合	4位 5,043	33.2%	279	31.2%
計	34,713	36.7%	10,595	33.1%

その他の項目

項目	40～64歳		65～74歳	
	人数	割合	人数	割合
脂質異常症 中性脂肪(150以上)	14,611	42.1%	4,167	39.3%
肝機能異常 ALT(31以上)	18,424	53.1%	3,492	33.0%
血圧 拡張期血圧(85以上)	16,050	46.2%	3,078	29.1%
高尿酸・痛風 尿酸(7.1以上)	6,821	19.6%	1,716	16.2%
血糖(HbA1c) 5.6以上	19,607	56.5%	7,661	72.3%
血糖(HbA1c) 再)6.5以上	4,546	13.1%	2,351	22.2%

宣言 1

◆地域づくり・まちづくりを通じて、生活していく中で健康でいられる環境整備に取り組む自治体を1,500市町村以上とする。

宣言 2

◆47都道府県全てにおいて、保険者協議会を通じて、加入者及び医療者と一緒に予防・健康づくりの活動に取り組む。

宣言 3

◆保険者とともに健康経営に取り組む企業等を10万社以上とする。

宣言 4

◆加入者や企業への予防・健康づくりや健康保険の大切さについて学ぶ場の提供、及び上手な医療のかかり方を広める活動に取り組む、保険者を2,000保険者以上とする。

宣言 5

◆感染症の不安と共存する社会において、デジタル技術を活用した生涯を通じた新しい予防・健康づくりに取り組む保険者を2,500保険者以上、医療機関・薬局を20万施設以上とする。

1

宣言 2

47都道府県全てにおいて、保険者協議会を通じて、加入者及び医療者と一緒に予防・健康づくりの活動に取り組む。

【達成要件】

次の①、②について、行われていること。

- ① 下記の具体的な取組 i) ～ vi) を、すべて実施すること。また、具体的な取組 vii) 及び viii) の中から、一つ以上実施すること。
- ② iv) 、 v) の取組に関する効果検証を行うこと。

具体的な取組

- i) 特定健診・保健指導の実施率向上に向けて、実施率の高い保険者の取組例の共有や、保険者共同での広報活動を行っていること。
- ii) 集合契約の連絡調整に加えて、被用者保険の被扶養者向け健診と自治体のがん検診等の同時実施や、保険者でのがん検診等の実施など、健診の魅力を高めるための保険者と医療関係者との連絡調整を広く行っていること。
- iii) 被用者保険の特定健診と国保・市町村の住民健診の共同実施など、都道府県内の保険者共同での健診実施や、保険者間での健診実施の委託契約の締結に向けて、保険者協議会が連絡調整や支援をしていること。
- iv) 加入者のレセプトデータや特定健診・事業主健診データ、利用者属性等を分析して、保険者による地域・職域の予防・健康づくりの取組に貢献すること。
- v) 都道府県医師会・歯科医師会・薬剤師会・看護協会等とともに加入者の健康に関連した社会的課題の把握に取り組んでいること。
- vi) 保険者が民間委託している保健事業について、成果指標の目標と実績を共有する場を設けていること。
- vii) 所在地以外に住む加入者や被扶養者等が保健事業に参加しやすい環境づくりを進めるため、特定健診・保健指導以外の保健事業を共同で実施する集合契約を保険者協議会が連絡調整や支援をしていること。
- viii) 都道府県と連携して、地域版日本健康会議を開催すること。

3

太枠欄のうち該当があるものについて、ご記入をお願いいたします。

大項目	小項目	2021年度中に実施済み	2022年4月1日～8月1日に実施済み	2022年度中に実施予定	取組の詳細等についての質問・回答 ※各要件に該当する場合、8月1日時点で実施した又は実施予定の具体的な内容等をご記入ください。 ※ご負担のない範囲内で簡潔にご記入をお願いいたします。1つの欄に複数の回答を記入しても構いません。	
					※複数回答可	
1. 特定健診・保健指導の実施率向上	①特定健診・保健指導の実施率向上に向けて、実施率の高い保険者の取組例の共有や、保険者共同での広報活動を行っていること。	○	○		① 具体的な取組内容をご記入ください。 ② 質問①の回答に、実施率が高い保険者の取組例の共有が含まれる場合、共有している取組例の実施保険者名・具体的な取組内容をご記入ください。	① (特定健診受診啓発ポスターの作成及び配布、掲示) ② 保険者名 () 具体的な取組内容 ()
	②集合契約の連絡調整に加えて、被用者保険の被扶養者向け健診と自治体のがん検診等の同時実施や、保険者でのがん検診等の実施など、健診の魅力を高めるための保険者と医療関係者との連絡調整を広く行っていること。	○	○		具体的な取組内容をご記入ください。	毎年4月に被用者保険の被扶養者向け健診と自治体のがん検診等の同時実施を石川県保険者協議会ホームページにおいて掲載し情報提供している。
	③被用者保険の特定健診と国保・市町村の住民健診の共同実施など、都道府県内の保険者共同での健診実施や、保険者間での健診実施の委託契約の締結に向けて、保険者協議会が連絡調整や支援をしていること。	○		○	具体的な取組内容をご記入ください。	毎年、11月と12月に集合契約に係る連絡調整会議を開催している。(年2回～4回)
2. 予防・健康づくりの推進	①加入者のレセプトデータや特定健診・事業主健診データ、利用者属性等を分析して、保険者による地域・職域の予防・健康づくりの取組に貢献すること。また、それに対する効果検証を行っていること。	○		○	① 具体的な取組内容をご記入ください。 ② 具体的な効果検証内容をご記入ください。	① (データヘルス計画学会を開催し、各医療保険者の特定健診、医療費等を分析し健康課題を明らかにして地域・職域の予防・健康づくりの取組を推進) ② (上記研修会の中で有所見者の状況を経年で比較し効果検証を行う)
	②都道府県医師会・歯科医師会・薬剤師会・看護協会等とともに加入者の健康に関連した社会的課題の把握に取り組んでいること。また、それに対する効果検証を行っていること。	○		○	① 具体的な取組内容をご記入下さい。 ② 具体的な効果検証内容をご記入ください。	① (特定健診・特定保健指導従事者研修会を石川県医師会と共催で開催し、その中で石川県内の健康課題について共有を図る) ② (データヘルス計画学会等で生活習慣病等の県内統計データを作成し取り組みについての効果検証を行う) なお、取組みの報告は石川県保険者協議会で行い、県医師会、県歯科医師会、県薬剤師会、県看護協会、県栄養士会よりオブザーバとして出席いただき、助言等をいただく。
	③保険者が民間委託している保健事業について、成果指標の目標と実績を共有する場を設けていること。			○	具体的な共有方法・内容等をご記入ください。	保険者へ特定保健指導の民間委託についての調査を実施し、とりまとめた結果は石川県保険者協議会ホームページに掲載する予定。
	④所在地以外に住む加入者や被扶養者等が保健事業に参加しやすい環境づくりを進めるため、特定健診・保健指導以外の保健事業を共同で実施する集合契約を保険者協議会が連絡調整や支援をしていること。				具体的な取組内容をご記入ください。	
3. 地域版日本健康会議の開催	8 都道府県と連携して、地域版日本健康会議を開催すること。				地域版日本健康会議の会議体等について、具体的な内容をご記入下さい。	

宣言 2

47都道府県全てにおいて、保険者協議会を通じて、加入者及び医療者と一緒に予防・健康づくりの活動に取り組む。

2022年の達成状況

達成した都道府県

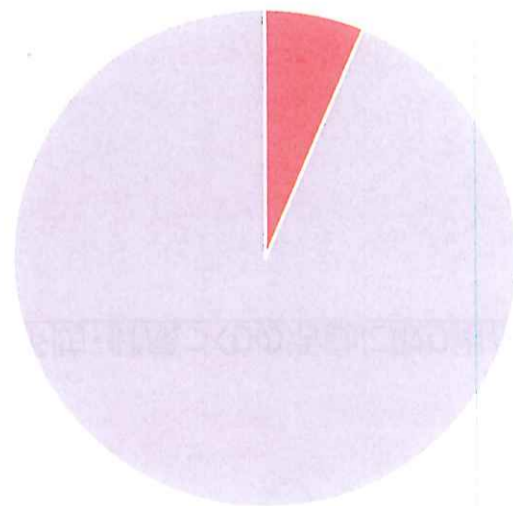
3

都道府県

目標

47

都道府県



達成率

6.4%

健康づくりに取り組む5つの実行宣言2025に係る調査

保険者名	特定保健指導の民間委託 令和3年度実績（件数上位）													特定保健指導以外の保険事業の委託		
	有・無	委託事業所名	件数	委託の範囲	事業所への評価の有無	委託事業所名	件数	委託の範囲	事業所への評価の有無	委託事業所名	件数	委託の範囲	事業所への評価の有無	有・無	内容	
																有
市町国保	金 沢 市	有	金沢精霊総合病院	25		有	金沢赤十字病院	6		有	金沢メディカルステーションヴィーク	4		有	脳ドック受診助成事業	
	小 松 市	有	医療法人勝木会 やわたメディカルセンター	26	支援・評価	有	医療法人社団 松陽東病院	11	支援・評価	有	医療法人社団愛康会 小松ソフィア病院	10	支援・評価	有	健診(特定・後期高齢者)・人間ドック 脳ドック・がん検診	
	七 尾 市	無												無		
	加 賀 市	有	市内6医療機関	34	動機付け支援および積極的支援	有								無		
	輪 島 市	無												無		
	珠 洲 市	無												有	特定健診、人間ドック・脳ドック、がん検診	
	羽 咋 市	無														
	か ほ く 市	無												有	人間ドック、脳ドック	
	白 山 市	無														
	能 美 市	無														
	川 北 町	無														
	野 々 市 市	無												有	健診(特定・後期高齢者)・脳ドック・がん検診・二次検査	
	津 幡 町	無														
	内 灘 町	有	金沢医科大学病院	6	人間ドック	無								無		
	志 賀 町	無														
	穴 水 町	無														
宝 達 志 水 町	無															
中 能 登 町	無												有	健診・がん検診 人間ドック・脳ドック 二次健診		
能 登 町	無															
石川県医師国保組合	無															
共済組合	地 方 職 員 共 済	有	地域医療機構 金沢病院健康管理センター	28		無	石川県職員診療所	22		無	公立 松任石川中央病院	17		無	有	女性がん検診
	公 立 学 校 共 済	有	株式会社 ベネフィット・ワン	123		有								無		
	警 察 共 済	有	学校法人 金沢医科大学	22		無	医療法人社団 ホスプィー 浦田クリニック	13		無				有	人間ドック	
	市 町 村 職 員 共 済	有	一般財団法人 石川県予防医学協会	179		無	公立 松任石川中央病院	88		無	ヘルスケアータルソリューションズ(株)	39		無	有	人間ドック・脳ドック 生活習慣病等 重症化予防指導
単一健保	北 國 F H D	有	地域医療機構 金沢病院健康管理センター	32		有	やわたメディカルセンター	17		有				無		
	北 陸 鉄 道	有	一般財団法人 石川県予防医学協会	99		無								無		
	津 田 駒 工 業	有	一般財団法人 石川県予防医学協会	4		無								無		
	小 松 マ テ ー レ	有	一般財団法人 石川県予防医学協会	21		無								有	インフルエンザ予防接種助成	
	北 國 新 聞	有	北國クリニック	21		無								無		
	澁 谷 工 業	有	地域医療機構 金沢病院健康管理センター	36		有								有	生活習慣病健診、人間ドック、インフルエンザ・コロナワクチン 予防接種	
	北 陸 電 力	有	株式会社リンケージ	317		無	株式会社保健支援センター	35		有				有	オンライン禁煙プログラム	
	け い じ ゅ	有	恵寿総合病院	33		無								無		
総合健保	北陸地区信用金庫	無														
	石川県自動車販売店	有	(株)あまの創建	2		有								有	全国巡回健診 つよい子になるぞ！！キャンペーン	
	北 陸 情 報 産 業	有	地域医療機構 金沢病院健康管理センター	75		無	一般財団法人 石川県予防医学協会	14		無	やわたメディカルセンター	3		無	有	生活習慣病予防健診、1日人間ドック健診、婦人科健診、前立腺癌検診、全国巡回健診、子供のかぜとむし歯キャンペーン
全国健康保険協会石川支部	有	地域医療機構 金沢病院健康管理センター	1396		無	公立 松任石川中央病院	722		無	株式会社 ベネフィット・ワン	502		無	有	高血糖、高血圧、高LDLの未治療者に対する受診勧奨	
石川県後期高齢者医療高域連合	無												有	受診行動適正化指導事業 (希望者に訪問指導) 後発医薬品差額通知(通知のみ)		

調 査 票

保険者名	
担当者名	
連絡先電話番号	

- 保険者が特定保健指導を民間委託している場合、保健指導の改善率などを確認し、その事業所に対する評価を行っているか。
- 評価を行っている場合、実施している保険者の実績等について回答できる範囲で記入をお願いします。

特定保健指導の 民間委託の有無	委託事業所名※	委託の範囲	令和4年度実績		事業所に対する評価 (改善率の確認など)	特定保健指導以外 の保健事業の委託 の有無	内容 (有の場合、その内容を記入ください。)
			件数	改善率			
有 ・ 無			件		有 ・ 無	有 ・ 無	
			件		有 ・ 無	有 ・ 無	
			件		有 ・ 無	有 ・ 無	
			件		有 ・ 無	有 ・ 無	
			件		有 ・ 無	有 ・ 無	
			件		有 ・ 無	有 ・ 無	

※委託事業所が複数ある場合、委託事業所毎に記入をお願いします。

地域と職域の保険者が連携して健康づくりに取り組む

石川県保険者協議会 設立総会開催

6月13日(月)石川厚生年金会館において、石川県保険者協議会設立総会が開催された。

本協議会は健康保険組合、政府管掌健康保険、国民健康保険の各医療保険者が共通認識を持ち、行政や医療関係者等の協力を得ながら、生活習慣の改善等から健康づくりの推進を図ることとしている。



■はじめに

開会に先立ち、協議会の事務局である石川県国民健康保険団体連合会・柏木常務理事が「生活習慣病によって死亡する方が全国の死亡原因の約6割を超えるようになり、今までのようにただ画一的な生活習慣病対策、保健事業を実施するのではなく、個々の保険者の特性を踏まえ、互いに連携し、保健事業を実施することが重要になってきている。」と挨拶を述べた。

来賓として、厚生労働省保険局・今別府敏雄保険課長が「平成15年3月の基本方針として、**保険者を都道府県単位に見据えて整備すること**と**保険者の保健機能の強化**ということで、国民健康保険の改革をいたしました。また、来年の医療保険改正に向けて調整しておりますが、保険者協議会関連として**医療費を適正化するための計画を県単位で作成すること**、**健診後の事後指導が肝心**という**保健計画**

が新しい流れになる。」と祝辞を述べられた。

また、続いて石川県・木村博承健康福祉部長、関係団体を代表して石川県医師会・梅田俊彦会長が祝辞を述べた。



■協議事項

協議に入り、事務局から保険者協議会運営規程の説明があり、**保険者協議会で検討を行うものとして、**

①保健事業等の共同実施、②保険者間における意見調整及び関係団体との連絡調整に関すること、③保健事業、医療費データ等に関する情報の収集・提供、

④その他、協議会の目的を達成するために必要な事項に関すること—以上の事項が確認された。続いて、協議会における事業の具体的実施の検討を行う、作業部会の運営要領の説明があり、その後、協議会会長・副会長・監事を選出、協議会の会長には石川県国民健康保険団体連合会・柏木常務理事が、副会長には健康保険組合連合会石川連合会・平村事務局長、石川社会保険事務局・長谷川次長の2名、監事には、金沢市・南保険年金課長が選出された。その後、平成17年度事業計画及び予算、作業部会付託事項について国保連合会事務局より説明があり原案通り承認された。

■今後に向けて

次に各保険者より今年度の事業実施状況について報告があり、梅田医師会会長から「全国的に糖尿病の治療及び予防の推進ということで事業の展開を予定している。予防医学を徹底することによって医療費節減の必要性は十分に考えている」と助言があった。

最後に柏木会長より今後の協力のお願いがあり、設立総会を終了した。



■石川県保険者協議会委員名簿

任期/平成17年6月13日～平成19年3月31日

区分	所属	職名	氏名	備考
健康保険組合連合会支部等	健康保険組合連合会石川連合会	事務局長	平村 勇	副会長
	北陸情報産業健康保険組合	常務理事	吉岡 崇雄	
	北國銀行健康保険組合	常務理事	石崎 章	
	石川社会保険事務局	次長	長谷川 登則	副会長
政府管掌健康保険	石川社会保険事務局	保険課長	斉藤 隆	
	石川社会保険事務局	保険給付指導官	長 雷巳子	
	金沢市	保険年金課長	南 善史	監事
国民健康保険	七尾市	保険課長	田縁 寛志	
	能美市	保険年金課長	西田 孝喜	
	宝達志水町	健康福祉課長	柏崎 三代治	
	石川県医師国民健康保険組合	事務長	宮下 正輝	
国民健康保険団体連合会	石川県国民健康保険団体連合会	常務理事	柏木 清勝	会長

全世代対応型の持続可能な社会保障制度を構築するための健康保険法等の一部を改正する法律案の概要

改正の趣旨

全世代対応型の持続可能な社会保障制度を構築するため、出産育児一時金を係る後期高齢者医療制度からの支援金の導入、後期高齢者医療制度における後期高齢者負担率の見直し、前期財政調整制度における報酬調整の導入、医療費適正化計画の実効性の確保のための見直し、かかりつけ医機能が発揮される制度整備、介護保険者による介護情報の収集・提供等に係る事業の創設等の措置を講ずる。

改正の概要

- 1. こども・子育て支援の拡充**【健康保険法、船員保険法、国民健康保険法、高齢者の医療の確保に関する法律等】
 - ① 出産育児一時金の支給額を引き上げる（※）とともに、支給費用の一部を現役世代だけでなく後期高齢者医療制度も支援する仕組みとする。
（※）42万円→50万円に令和5年4月から引き上げ（政令）、出産費用の見える化を行う。
 - ② 産前産後期間における国民健康保険料（税）を免除し、その免除相当額を国・都道府県・市町村で負担することとする。
- 2. 高齢者医療を全世代で公平に支え合うための高齢者医療制度の見直し**【健康保険法、高確法】
 - ① 後期高齢者の医療給付費を後期高齢者と現役世代で公平に支え合うため、後期高齢者負担率の設定方法について、「後期高齢者一人当たりの保険料」と「現役世代一人当たりの後期高齢者支援金」の伸び率が同じとなるよう見直し。
 - ② 前期高齢者の医療給付費を保険者間で調整する仕組みにおいて、被用者保険者においては報酬水準に応じて調整する仕組みの導入等を行う。健保連が行う財政が厳しい健保組合への交付金事業に対する財政支援の導入、被用者保険者の後期高齢者支援金等の負担が大きくなる場合の財政支援の拡充を行う。
- 3. 医療保険制度の基盤強化等**【健康保険法、船保法、国保法、高確法等】
 - ① 都道府県医療費適正化計画について、計画に記載すべき事項を充実させるとともに、**都道府県ごとに保険者協議会を必置として計画の策定・評価に関する仕組みを導入する。また、医療費適正化に向けた都道府県の役割及び責務の明確化等を行う。**計画の目標設定に際しては、医療・介護サービスを効果的・効率的に組み合わせた提供や、かかりつけ医機能の確保の重要性に留意することとする。
 - ② 都道府県が策定する国民健康保険運営方針の運営期間を法定化（6年）し、医療費適正化や国保事務の標準化・広域化の推進に関する事項等を必須記載とする。
 - ③ 経過措置として存続する退職被保険者の医療給付費等を被用者保険者間で調整する仕組みについて、対象者の減少や保険者等の負担を踏まえて廃止する。
- 4. 医療・介護の連携機能及び提供体制等の基盤強化**【地域における医療及び介護の総合的な確保の促進に関する法律、医療法、介護保険法、高確法等】
 - ① かかりつけ医機能について、国民への情報提供の強化や、かかりつけ医機能の報告に基づく地域での協議の仕組みを構築し、協議を踏まえて医療・介護の各種計画に反映する。
 - ② 医療・介護サービスの質の向上を図るため、医療保険者と介護保険者が被保険者等に係る医療・介護情報の収集・提供等を行う事業を一体的に実施することとし、介護保険者が行う当該事業を地域支援事業として位置付ける。
 - ③ 医療法人や介護サービス事業者に経営情報の報告義務を課した上で当該情報に係るデータベースを整備する。
 - ④ 地域医療連携推進法人制度について一定の要件のもと個人立の病院等が参加できる仕組みを導入する。
 - ⑤ 出資持分の定めのある医療法人が出資持分の定めのない医療法人に移行する際の計画の認定制度について、期限の延長(令和5年9月末→令和8年12月末)等を行う。
等

施行期日

令和6年4月1日（ただし、3①の一部及び4⑤は公布日、4③の一部は令和5年8月1日、1②は令和6年1月1日、3①の一部及び4④は令和7年4月1日、4③の一部は公布後3年以内に政令で定める日、4②は公布後4年以内に政令で定める日）